

Dom w sansewieriach

PEŁNOBRANŻOWE ODBICIE LUSTRZANE

Dom jednorodzinny z poddaszem użytkowym
5 pokoi, 1 kuchnia, 2 łazienki, spiżarka, kotłownia,
pralnia, garderoby, garaż, strych

powierzchnia domu: 155,70 m²
(bez kotłowni, garażu, strychu)

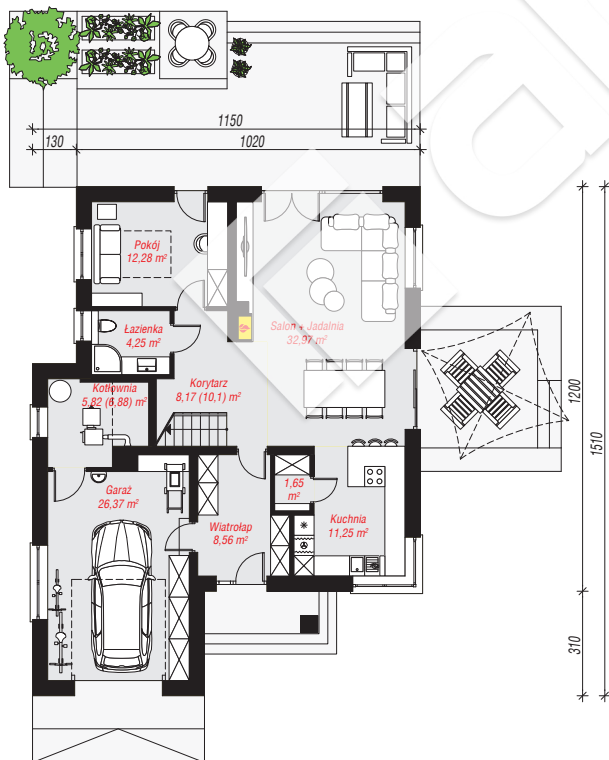
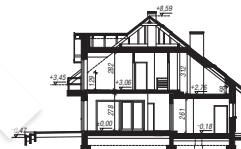
powierzchnia garażu: 26,37 m²
powierzchnia strychu: 4,23 m²
powierzchnia kotłowni: 5,82 m²

powierzchnia zabudowy: 148,05 m²
powierzchnia podłóg: 228,92 m²
kubatura: 938,82 m³
wysokość budynku: 9,06 m
powierzchnia dachu: 254,60 m²

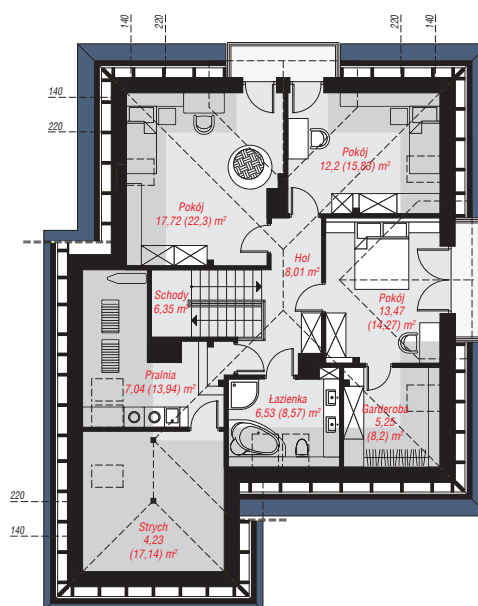
min. wymiary działki: 23,10 x 19,50 m
po adaptacji*: 18,50 x 23,10 m
(Likwidacja okien w ścianie bocznej garażu.)

Technologia i konstrukcja

ściany: pustak ceramiczny Porotherm 25 cm, styropian Termo Organika 20 cm, tynk; **strop:** płyta żelbetowa;
ścianka kolankowa: 129 cm; **dach:** czterospadowy,
nachylenie 38 st., więźba drewniana, dachówka
ceramiczna, okno dachowe 4; **kocioł:** na paliwo stałe +
alternatywnie gazowy



PARTER: 111,32 (114,31) m²



PODDASZE: 80,80 (114,61) m²



Do projektu możesz wprowadzić zmiany,
na które wyrazimy bezpłatną zgodę.

Zobacz dostępne wersje projektu,
wizualizacje wnętrz i zdjęcia z realizacji
na www.archon.pl