

Dom w tamaryszkach 4 (PN)

PEŁNOBRANŻOWE ODBICIE LUSTRZANE

Dom jednorodzinny z poddaszem użytkowym
5 pokoi, 1 kuchnia, 2 łazienki, spiżarka, kotłownia,
pralnia, garaż, strych

powierzchnia domu: 114,19 m²
(bez garażu, strychu, piwnic)

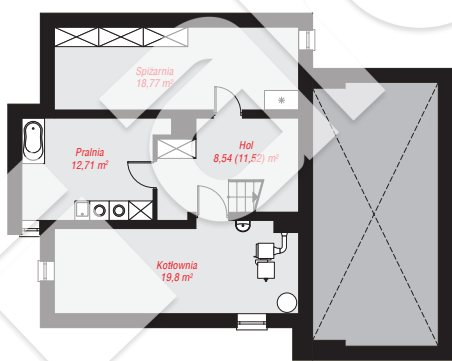
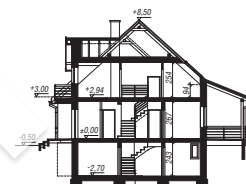
powierzchnia garażu: 32,00 m²
powierzchnia piwnic: 59,82 m²
powierzchnia strychu: 24,23 m²

powierzchnia zabudowy: 126,31 m²
powierzchnia podłóg: 250,36 m²
kubatura: 1 028,17 m³
wysokość budynku: 9,00 m
powierzchnia dachu: 229,80 m²

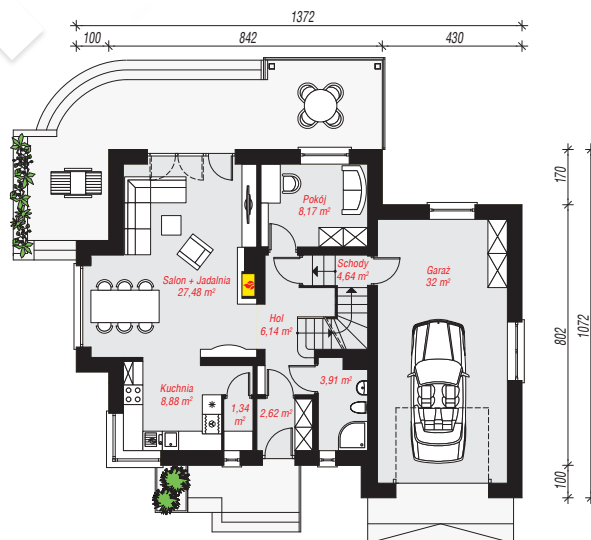
min. wymiary działki: 19,36 x 21,72 m
po adaptacji*: 19,72 x 18,72 m
(Likwidacja wykusza, skrócenie zadaszenia nad tarasem,
likwidacja okien w ścianie bocznej garażu.)

Technologia i konstrukcja

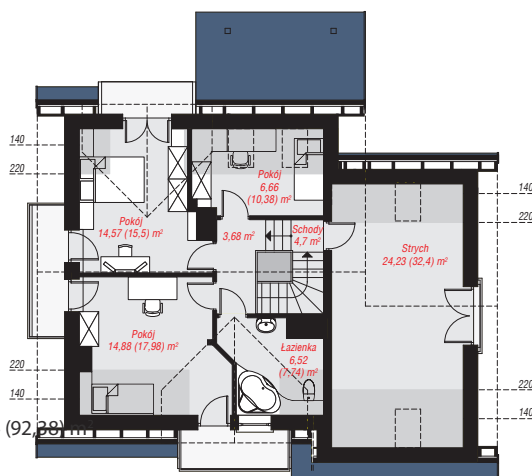
ściany: pustak ceramiczny Porotherm 25 cm, styropian Termo Organika 20 cm, tynk; **strop:** płyta żelbetowa;
ścianka kolankowa: 94 cm; **dach:** dwuspadowy,
nachylenie 42 st., więźba drewniana, dachówka ceramiczna, okno dachowe 4; **kocioł:** na paliwo stałe + alternatywnie gazowy



PIWNICA: 59,82 (62,80) m²



PARTER: 95,18 (0,00) m²



PODDASZE: 75,24 (92,28) m²



Do projektu możesz wprowadzić zmiany,
na które wyrazimy bezpłatną zgodę.

Zobacz dostępne wersje projektu,
wizualizacje wnętrz i zdjęcia z realizacji
na www.archon.pl