

# Dom w kalateach 6 (T)

PEŁNOBRANŻOWE ODBICIE LUSTRZANE

Dom jednorodzinny z poddaszem użytkowym  
5 pokoi, 1 kuchnia, 1 łazienka, spiżarka, jadalnia,  
toaleta, kotłownia, pralnia, garderoby, garaż

**powierzchnia domu:** 135,23 m<sup>2</sup>  
(bez kotłowni, garażu)

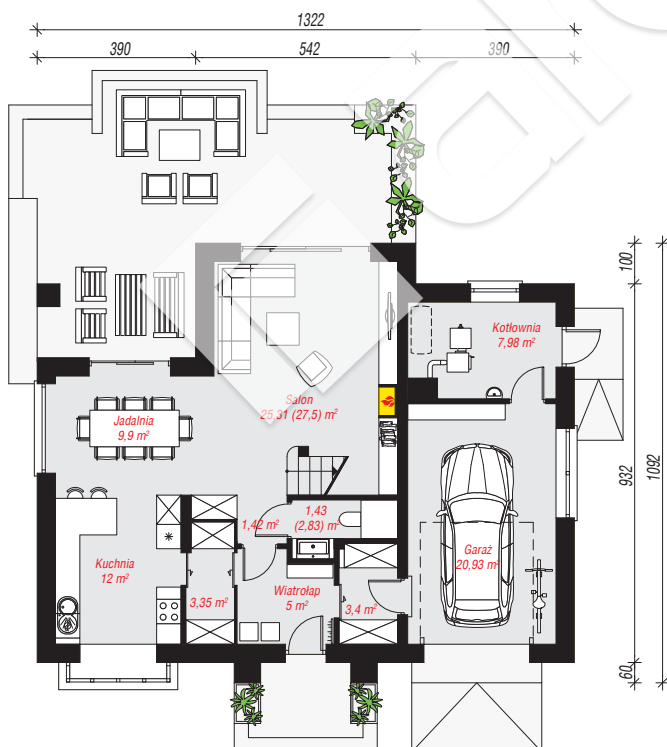
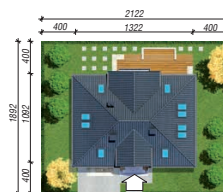
**powierzchnia garażu:** 20,93 m<sup>2</sup>  
**powierzchnia kotłowni:** 7,98 m<sup>2</sup>

**powierzchnia zabudowy:** 133,06 m<sup>2</sup>  
**powierzchnia podłóg:** 195,15 m<sup>2</sup>  
**kubatura:** 824,96 m<sup>3</sup>  
**wysokość budynku:** 8,25 m  
**powierzchnia dachu:** 221,70 m<sup>2</sup>

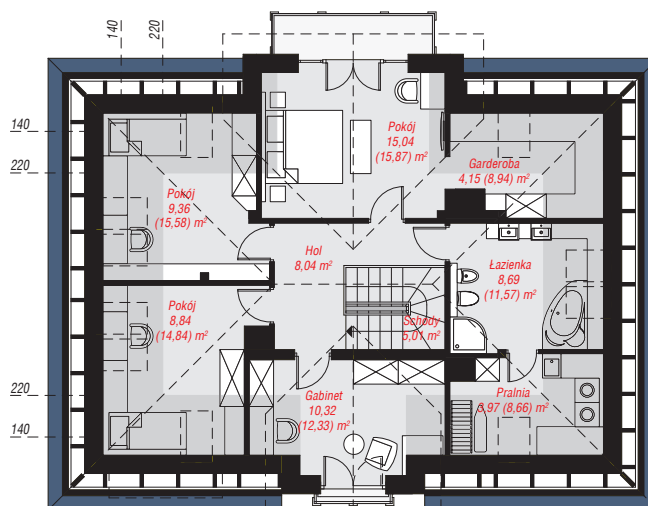
**min. wymiary działki:** 18,92 x 21,22 m  
**po adaptacji\*:** 20,22 x 17,32 m  
(Likwidacja otworów w ścianie bocznej garażu. Likwidacja wykusza, oraz cofnięcie jaskółki frontowej.)

## Technologia i konstrukcja

**ściany:** pustak ceramiczny Porotherm 25 cm, styropian Termo Organika 20 cm, tynk; **strop:** gęstożebrowy Teriva; **ścianka kolankowa:** 105 cm; **dach:** czterospadowy, nachylenie 38 st., więźba drewniana, dachówka ceramiczna, okno dachowe 3; **kocioł:** na paliwo stałe + alternatywnie gazowy



**PARTER:** 90,72 (94,31) m<sup>2</sup>



**PODDASZE:** 73,42 (100,84) m<sup>2</sup>



Do projektu możesz wprowadzić zmiany,  
na które wyrazimy bezpłatną zgodę.

Zobacz dostępne wersje projektu,  
wizualizacje wnętrz i zdjęcia z realizacji  
na [www.archon.pl](http://www.archon.pl)