

Dom w obielach

PEŁNOBRANŻOWE ODBICIE LUSTRZANE

Dom jednorodzinny z poddaszem użytkowym
5 pokoi, 1 kuchnia, 2 łazienki, spiżarka, kotłownia,
pralnia, garderoby, garaż

powierzchnia domu: 139,64 m²
(bez kotłowni, garażu)

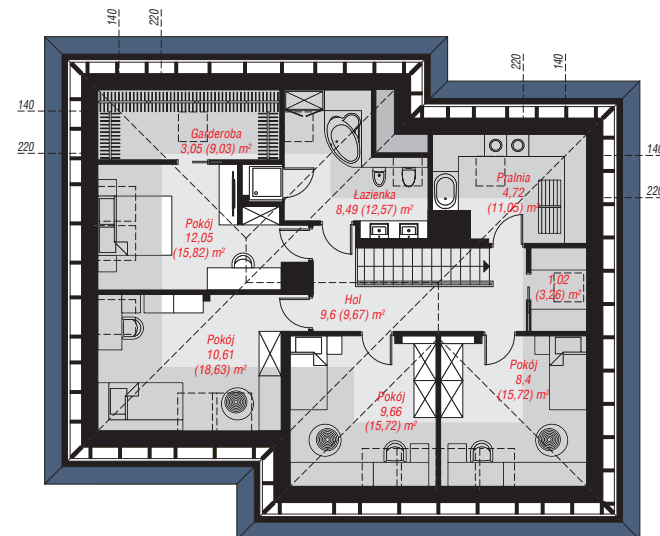
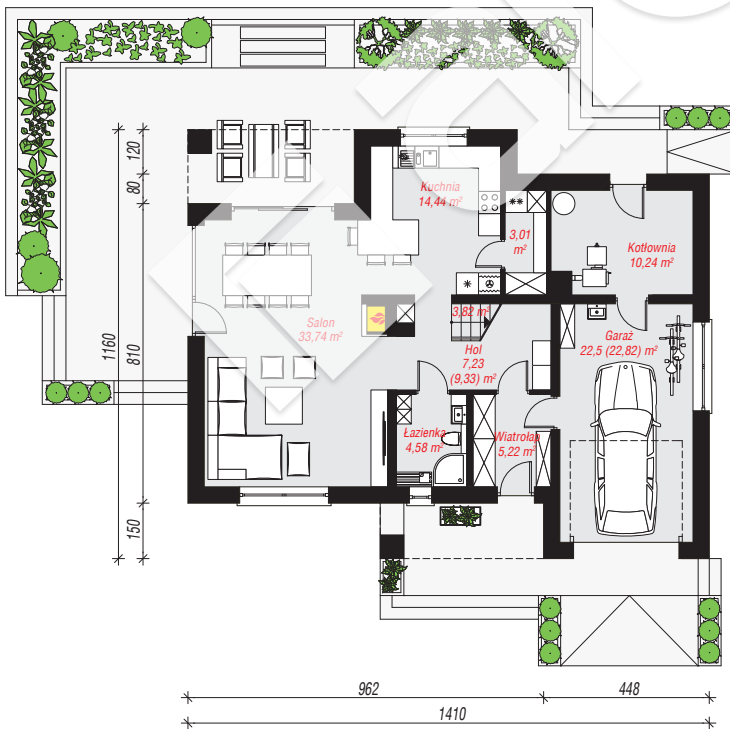
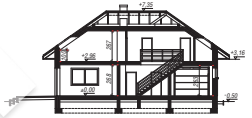
powierzchnia garażu: 22,50 m²
powierzchnia kotłowni: 10,24 m²

powierzchnia zabudowy: 150,55 m²
powierzchnia podłóg: 218,67 m²
kubatura: 900,40 m³
wysokość budynku: 7,85 m
powierzchnia dachu: 250,20 m²

min. wymiary działki: 19,60 x 22,10 m
po adaptacji*: 21,10 x 19,60 m
(Likwidacja okna w garażu i okna dachowego na bocznej
połaci.)

Technologia i konstrukcja

ściany: bloczek z betonu komórkowego SOLBET 24 cm
, styropian Termo Organika 20 cm, tynk; **strop:** płyta
żelbetowa; **ścianka kolankowa:** 100 cm; **dach:**
czterospadowy, nachylenie 35 st., więźba drewniana,
dachówka ceramiczna, okno dachowe 3; **kocioł:** na
paliwo stałe + alternatywnie gazowy



Do projektu możesz wprowadzić zmiany,
na które wyrazimy bezpłatną zgodę.

Zobacz dostępne wersje projektu,
wizualizacje wnętrz i zdjęcia z realizacji
na www.archon.pl