

Dom w kalateach 2 (A)

PEŁNOBRANŻOWE ODBICIE LUSTRZANE

Dom jednorodzinny z poddaszem użytkowym
6 pokoi, 1 kuchnia, 3 łazienki, spiżarka, jadalnia,
toaleta, kotłownia, pralnia, garderoby, garaż,
strych

powierzchnia domu: 155,46 m²
(bez kotłowni, garażu, strychu)

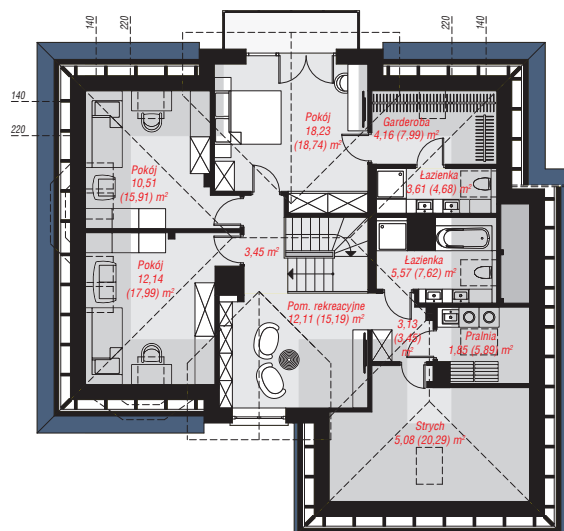
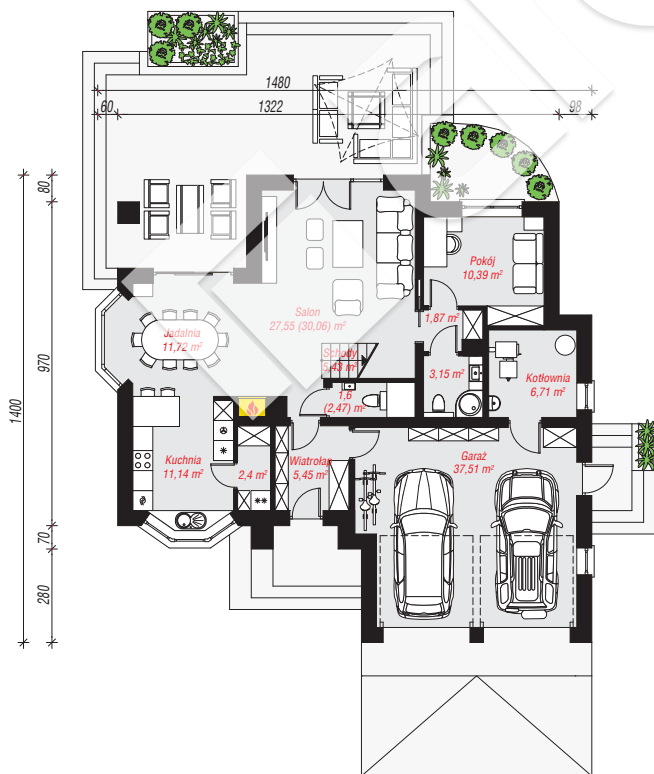
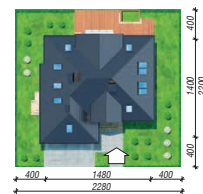
powierzchnia garażu: 37,51 m²
powierzchnia strychu: 5,08 m²
powierzchnia kotłowni: 6,71 m²

powierzchnia zabudowy: 169,09 m²
powierzchnia podłóg: 249,50 m²
kubatura: 1 048,37 m³
wysokość budynku: 8,66 m
powierzchnia dachu: 272,80 m²

min. wymiary działki: 22,00 x 22,80 m
po adaptacji*: 21,20 x 22,00 m
(Likwidacja wykusza w jadalni oraz okien i drzwi w garażu i kotłowni.)

Technologia i konstrukcja

ściany: pustak ceramiczny Porotherm 25 cm, styropian Termo Organika 20 cm, tynk; **strop:** płyta żelbetowa;
ścianka kolankowa: 115 cm; **dach:** czterospadowy, nachylenie 38 st., więźba drewniana, dachówka ceramiczna, okno dachowe 4; **kocioł:** na paliwo stałe + alternatywnie gazowy



PARTER: 124,92 (128,30) m²

PODDASZE: 79,84 (121,20) m²



Do projektu możesz wprowadzić zmiany,
na które wyrazimy bezpłatną zgodę.

Zobacz dostępne wersje projektu,
wizualizacje wnętrz i zdjęcia z realizacji
na www.archon.pl