

# Dom w malinówkach 2 (B)

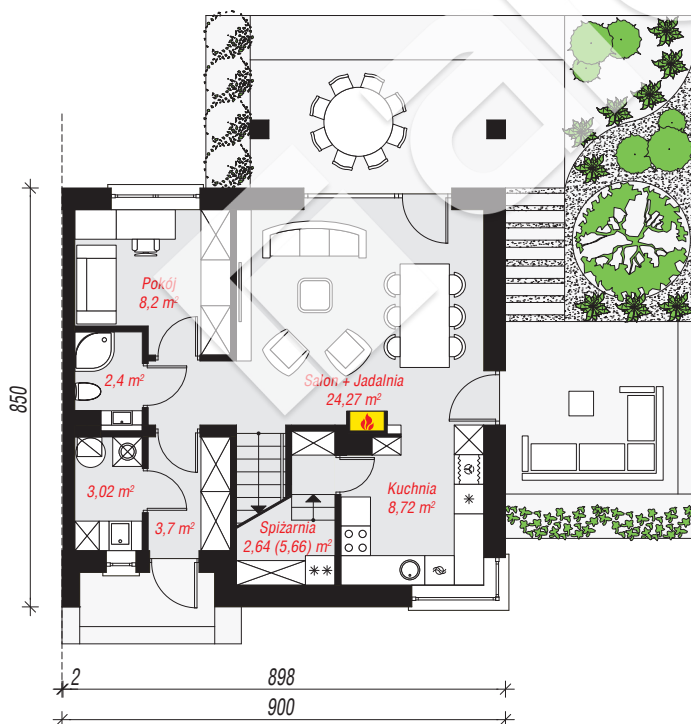
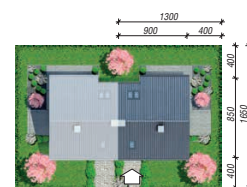
Dom do zabudowy bliźniaczej z poddaszem użytkowym  
5 pokoi, 1 kuchnia, 2 łazienki, spiżarnia, kotłownia

**powierzchnia domu:** 99,31 m<sup>2</sup>  
(bez kotłowni)

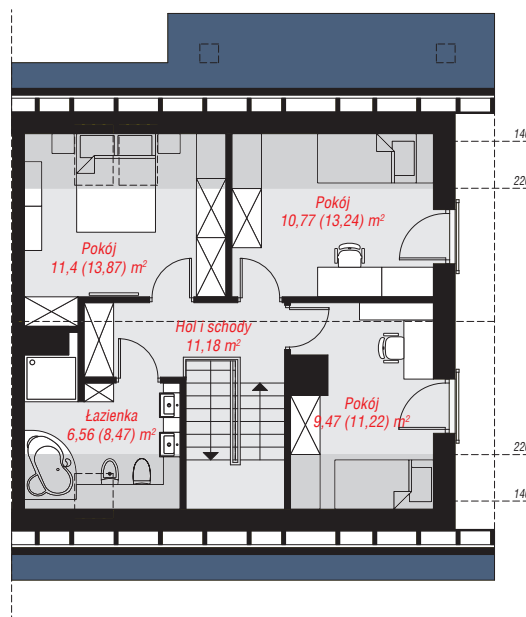
powierzchnia kotłowni: 3,02 m<sup>2</sup>  
powierzchnia zabudowy: 77,20 m<sup>2</sup>  
powierzchnia podłóg: 113,95 m<sup>2</sup>  
kubatura: 504,33 m<sup>3</sup>  
wysokość budynku: 8,37 m  
powierzchnia dachu: 143,00 m<sup>2</sup>  
min. wymiary działki: 16,50 x 13,00 m

## Technologia i konstrukcja

**ściany:** bloczek z betonu komórkowego H+H 24 cm, styropian Termo Organika 20 cm, tynk; **strop:** płyta żelbetowa; **ścianka kolankowa:** 127 cm; **dach:** dwuspadowy, nachylenie 40 st., więźba drewniana, dachówka ceramiczna, okno dachowe 4; **kocioł:** gazowy



PARTER: 52,95 (55,97) m<sup>2</sup>



PODDASZE: 49,38 (57,98) m<sup>2</sup>



Do projektu możesz wprowadzić zmiany, na które wyrazimy bezpłatną zgodę.

Zobacz dostępne wersje projektu, wizualizacje wnętrz i zdjęcia z realizacji na [www.archon.pl](http://www.archon.pl)