

Dom w miodokwiatach 3 (P)

PEŁNOBRANŻOWE ODBICIE LUSTRZANE

Dom jednorodzinny z poddaszem użytkowym
5 pokoi, 1 kuchnia, 2 łazienki, spiżarka, kociłownia,
pralnia, garderoby, pomieszczenie gospodarcze,
garaż, piwnica

powierzchnia domu: 139,35 m²
(bez garażu, piwnicy)

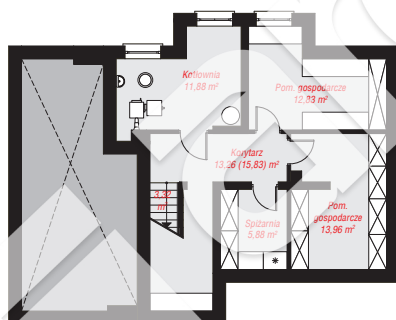
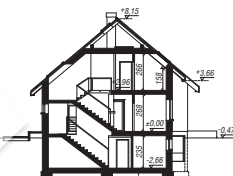
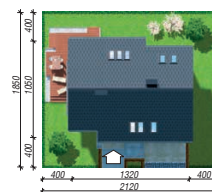
powierzchnia garażu: 23,46 m²
powierzchnia piwnicy: 61,13 m²

powierzchnia zabudowy: 122,12 m²
powierzchnia podłóg: 244,68 m²
kubatura: 990,17 m³
wysokość budynku: 8,62 m
powierzchnia dachu: 219,40 m²

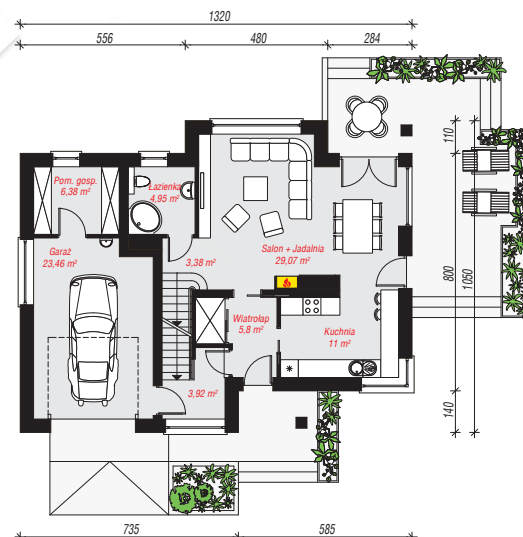
min. wymiary działki: 18,50 x 21,20 m
po adaptacji*: 21,20 x 17,40 m
(Likwidacja wykusza w salonie.)

Technologia i konstrukcja

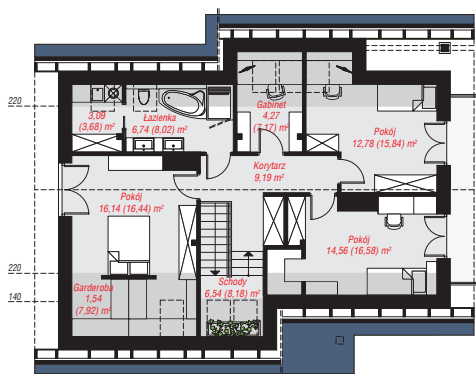
ściany: pustak ceramiczny Porotherm 25 cm, styropian Termo Organika 20 cm, tynk; **strop:** płyta żelbetowa;
ścianka kolankowa: 158 cm; **dach:** dwuspadowy,
nachylenie 40 st., więźba drewniana, dachówka
ceramiczna, okno dachowe 4; **kocioł:** na paliwo stałe +
alternatywnie gazowy



PIWNICA: 61,13 (63,70) m²



PARTER: 87,96 (0,00) m²



PODDASZE: 74,85 (93,02) m²



Do projektu możesz wprowadzić zmiany,
na które wyrazimy bezpłatną zgodę.

Zobacz dostępne wersje projektu,
wizualizacje wnętrz i zdjęcia z realizacji
na www.archon.pl