

# Dom w orszelinach (G2)

Dom jednorodzinny z poddaszem użytkowym  
5 pokoi, 1 kuchnia, 2 łazienki, spiżarka, jadalnia,  
toaleta, kotłownia, pralnia, garderoby, garaż

**powierzchnia domu:** 172,86 m<sup>2</sup>  
(bez kotłowni, garażu)

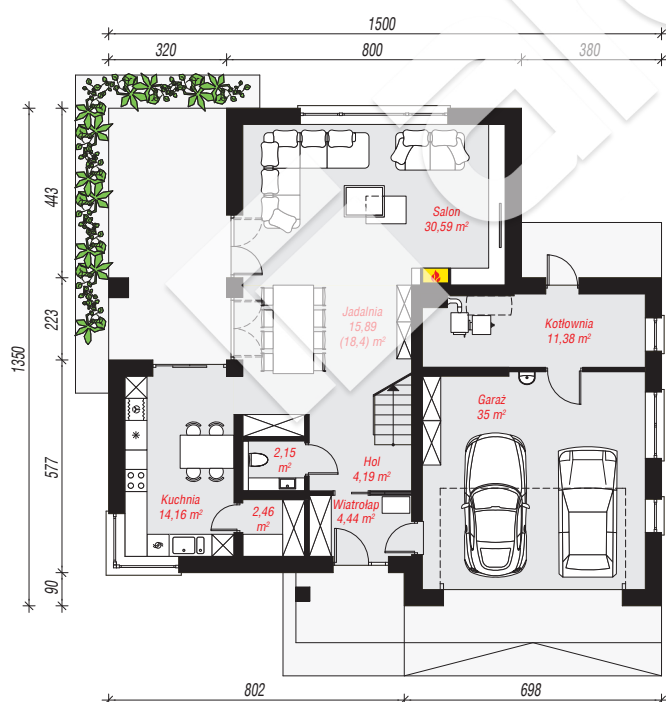
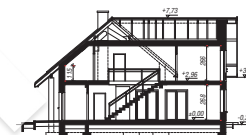
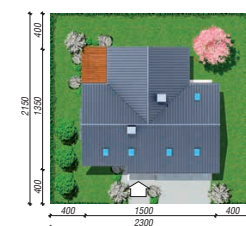
powierzchnia garażu: 35,00 m<sup>2</sup>  
powierzchnia kotłowni: 11,38 m<sup>2</sup>

powierzchnia zabudowy: 164,22 m<sup>2</sup>  
powierzchnia podłóg: 250,51 m<sup>2</sup>  
kubatura: 1 048,60 m<sup>3</sup>  
wysokość budynku: 8,05 m  
powierzchnia dachu: 283,10 m<sup>2</sup>

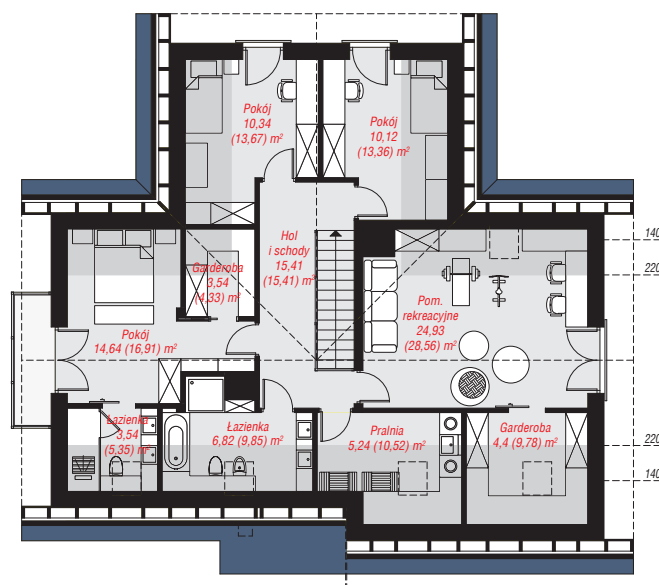
min. wymiary działki: 21,50 x 23,00 m  
po adaptacji\*: 22,00 x 21,50 m  
(Szerokość: likwidacja okien w garażu, kotłowni i pom.  
rekreacyjnym na poddaszu. Doprojektowanie okna  
połączeniowego w pom. rekreacyjnym.)

## Technologia i konstrukcja

**ściany:** bloczek z betonu komórkowego SOLBET 24 cm  
, styropian Termo Organika 20 cm, tynk; **strop:** płyta  
żelbetowa; **ścianka kolankowa:** 115 cm; **dach:**  
dwuspadowy, nachylenie 40 st., więźba drewniana,  
dachówka ceramiczna, okno dachowe 3; **kocioł:** na  
paliwo stałe + alternatywnie gazowy



PARTER: 120,26 (122,77) m<sup>2</sup>



PODDASZE: 98,98 (127,74) m<sup>2</sup>



Do projektu możesz wprowadzić zmiany,  
na które wyrazimy bezpłatną zgodę.

Zobacz dostępne wersje projektu,  
wizualizacje wnętrz i zdjęcia z realizacji  
na [www.archon.pl](http://www.archon.pl)