

Dom w orszelinach (G2)

PEŁNOBRANŻOWE ODBICIE LUSTRZANE

Dom jednorodzinny z poddaszem użytkowym
5 pokoi, 1 kuchnia, 2 łazienki, spiżarka, jadalnia,
toaleta, kotłownia, pralnia, garderoby, garaż

powierzchnia domu: 172,86 m²
(bez kotłowni, garażu)

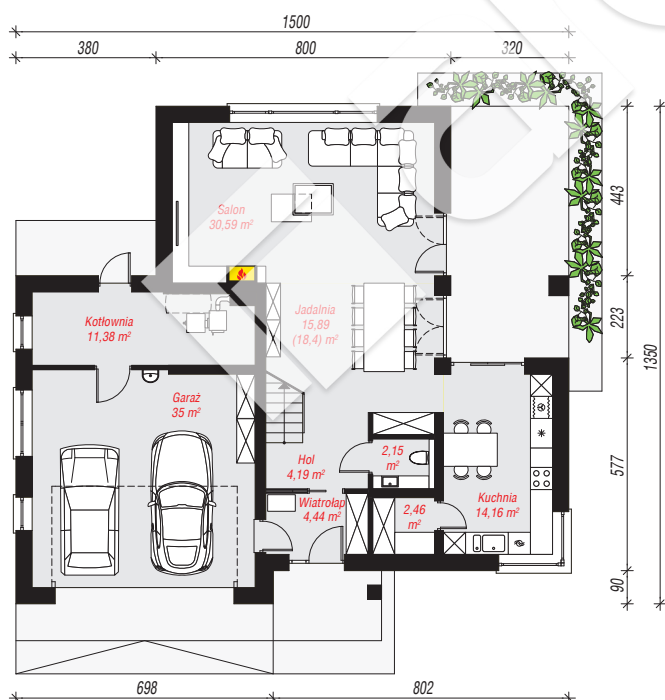
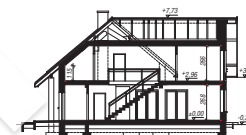
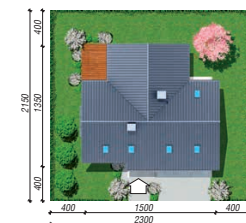
powierzchnia garażu: 35,00 m²
powierzchnia kotłowni: 11,38 m²

powierzchnia zabudowy: 164,22 m²
powierzchnia podłóg: 250,51 m²
kubatura: 1 048,60 m³
wysokość budynku: 8,05 m
powierzchnia dachu: 283,10 m²

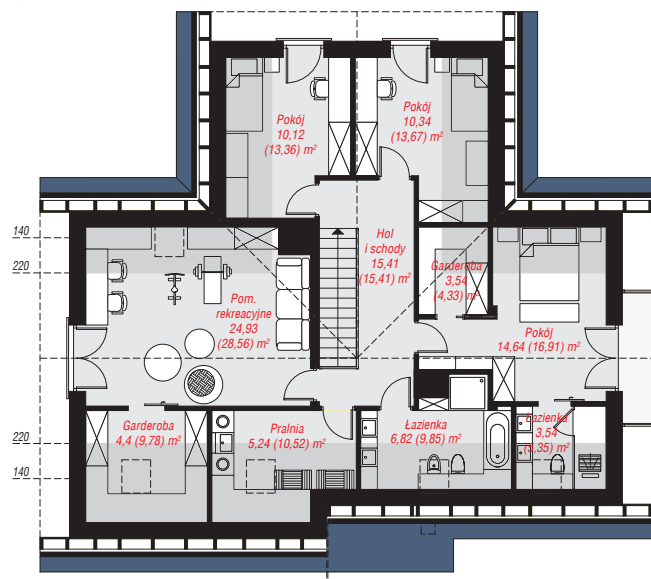
min. wymiary działki: 21,50 x 23,00 m
po adaptacji*: 22,00 x 21,50 m
(Szerokość: likwidacja okien w garażu, kotłowni i pom.
rekreacyjnym na poddaszu. Doprojektowanie okna
połączeniowego w pom. rekreacyjnym.)

Technologia i konstrukcja

ściany: bloczek z betonu komórkowego SOLBET 24 cm
, styropian Termo Organika 20 cm, tynk; **strop:** płyta
żelbetowa; **ścianka kolankowa:** 115 cm; **dach:**
dwuspadowy, nachylenie 40 st., więźba drewniana,
dachówka ceramiczna, okno dachowe 3; **kocioł:** na
paliwo stałe + alternatywnie gazowy



PARTER: 120,26 (122,77) m²



PODDASZE: 98,98 (127,74) m²



Do projektu możesz wprowadzić zmiany,
na które wyrazimy bezpłatną zgodę.

Zobacz dostępne wersje projektu,
wizualizacje wnętrz i zdjęcia z realizacji
na www.archon.pl