

Dom w zarzyczkach

PEŁNOBRANŻOWE ODBICIE LUSTRZANE

Dom jednorodzinny z poddaszem użytkowym
5 pokoi, 1 kuchnia, 2 łazienki, spiżarka, toaleta,
kotłownia, pralnia, garderoby, garaż, strych

powierzchnia domu: 148,33 m²
(bez kotłowni, garażu, strychu)

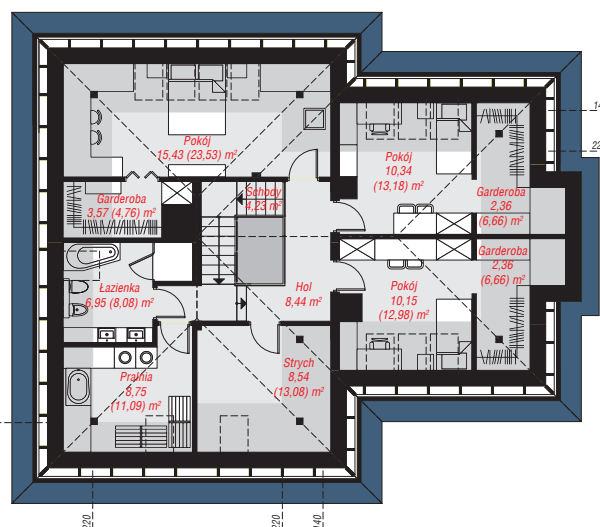
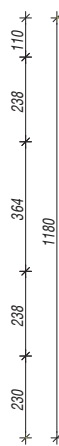
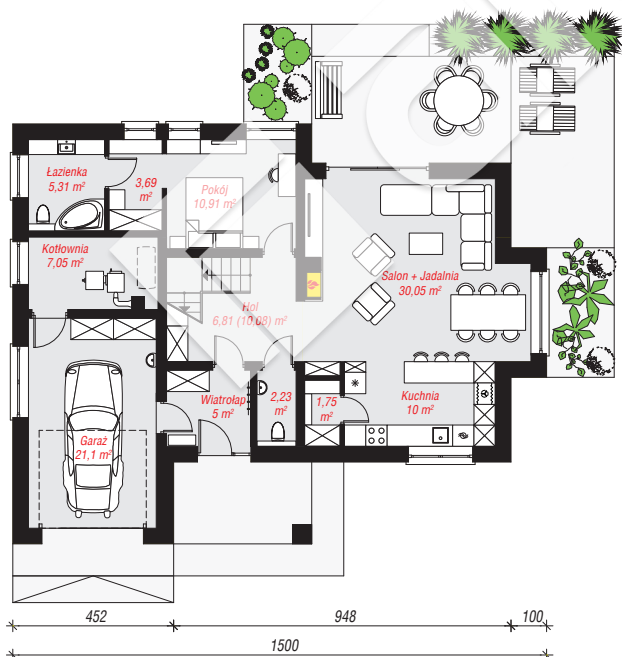
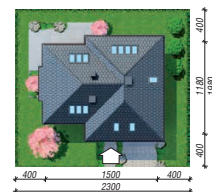
powierzchnia garażu: 21,10 m²
powierzchnia strychu: 8,54 m²
powierzchnia kotłowni: 7,05 m²

powierzchnia zabudowy: 150,87 m²
powierzchnia podłóg: 219,86 m²
kubatura: 897,97 m³
wysokość budynku: 7,74 m
powierzchnia dachu: 249,00 m²

min. wymiary działki: 19,80 x 23,00 m
po adaptacji*: 21,00 x 19,80 m
(Likwidacja wykusza oraz okien na elewacji bocznej.)

Technologia i konstrukcja

ściany: bloczek z betonu komórkowego SOLBET 24 cm, styropian Termo Organika 20 cm, tynk; **strop:** płyta żelbetowa; **ścianka kolankowa:** 125 cm; **dach:** czterospadowy, nachylenie 35 st., więźba drewniana, dachówka ceramiczna, okno dachowe 3; **kocioł:** na paliwo stałe + alternatywnie gazowy



PARTER: 103,90 (107,17) m²

PODDASZE: 81,12 (112,69) m²



Do projektu możesz wprowadzić zmiany, na które wyrazimy bezpłatną zgodę.

Zobacz dostępne wersje projektu, wizualizacje wnętrz i zdjęcia z realizacji na www.archon.pl