

# Dom w klementynkach (B)

Dom do zabudowy bliźniaczej z poddaszem użytkowym

5 pokoi, 1 kuchnia, 2 łazienki, garderoby, pomieszczenie gospodarcze

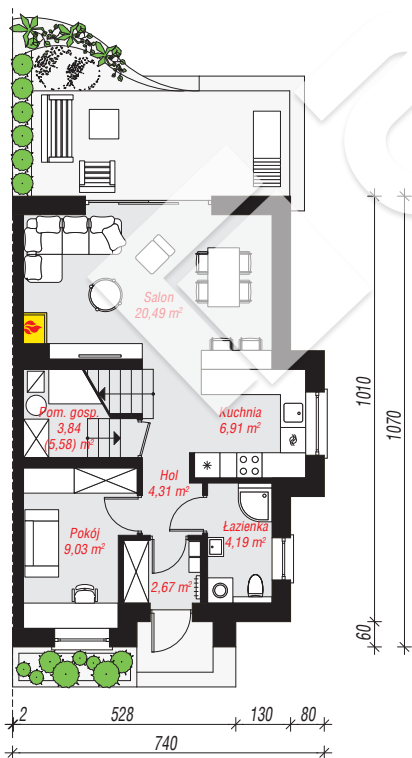
**powierzchnia domu: 98,92 m<sup>2</sup>**

powierzchnia zabudowy: 72,86 m<sup>2</sup>  
powierzchnia podłóg: 105,53 m<sup>2</sup>  
kubatura: 498,48 m<sup>3</sup>  
wysokość budynku: 8,51 m  
powierzchnia dachu: 121,80 m<sup>2</sup>

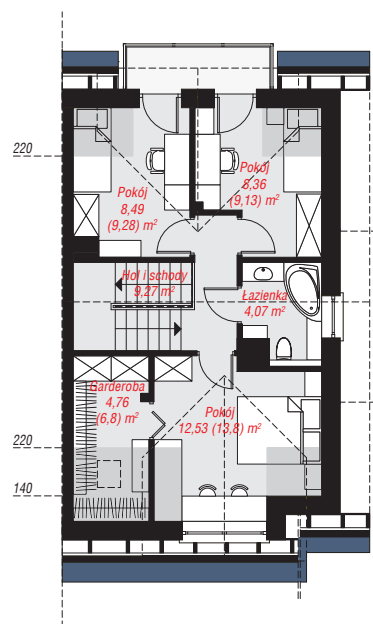
min. wymiary działki: 18,70 x 11,40 m  
po adaptacji\*: 8,10 x 18,70 m  
(Likwidacja wykusza, okien oraz okapu na elewacji bocznej.)

## Technologia i konstrukcja

**ściany:** bloczek z betonu komórkowego H+H 24 cm, styropian Termo Organika 20 cm, tynk; **strop:** płyta żelbetowa; **ścianka kolankowa:** 139 cm; **dach:** dwuspadowy, nachylenie 35 st., więźba drewniana, dachówka ceramiczna, okno dachowe 4; **kocioł:** gazowy



PARTER: 51,44 (53,18) m<sup>2</sup>



PODDASZE: 47,48 (52,35) m<sup>2</sup>



Do projektu możesz wprowadzić zmiany, na które wyrazimy bezpłatną zgodę.

Zobacz dostępne wersje projektu, wizualizacje wnętrz i zdjęcia z realizacji na [www.archon.pl](http://www.archon.pl)