

Dom w modrzewnicy (G2)

PEŁNOBRANŻOWE ODBICIE LUSTRZANE

archon
PROJEKTY DOMÓW

Dom jednorodzinny parterowy
4 pokoje, 1 kuchnia, 1 łazienka, spiżarka, toaleta,
kotłownia, pralnia, garderoby, garaż

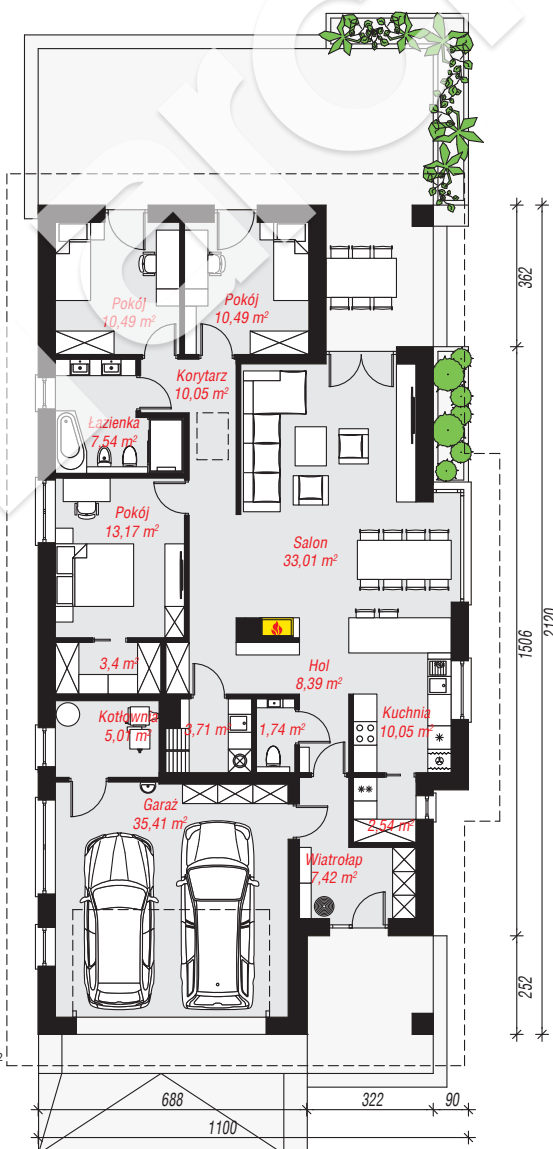
powierzchnia domu: 122,00 m²
(bez kotłowni, garażu)

powierzchnia garażu: 35,41 m²
powierzchnia kotłowni: 5,01 m²

powierzchnia zabudowy: 222,43 m²
powierzchnia podłóg: 162,42 m²
kubatura: 1 116,19 m³
wysokość budynku: 6,74 m
powierzchnia dachu: 317,80 m²
min. wymiary działki: 29,20 x 19,00 m

Technologia i konstrukcja

ściany: bloczek z betonu komórkowego SOLBET 24 cm
, styropian Termo Organika 20 cm, tynk; **strop:** płyta
żelbetowa; **dach:** czterospadowy, nachylenie 30 st.,
więźba drewniana, dachówka ceramiczna; **kocioł:** na
paliwo stałe + alternatywnie gazowy



PARTER: 162,42 (0,00) m²

Do projektu możesz wprowadzić zmiany,
na które wyrazimy bezpłatną zgodę.

Zobacz dostępne wersje projektu,
wizualizacje wnętrz i zdjęcia z realizacji
na www.archon.pl