

Dom w lobeliach 5

PEŁNOBRANŻOWE ODBICIE LUSTRZANE

Dom jednorodzinny z poddaszem użytkowym
5 pokoi, 1 kuchnia, 3 łazienki, kotłownia, pralnia,
garderoby, garaż, strych

powierzchnia domu: 171,49 m²
(bez kotłowni, garażu, strychu)

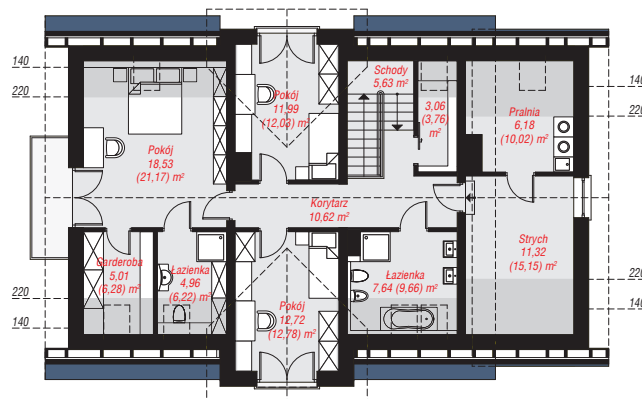
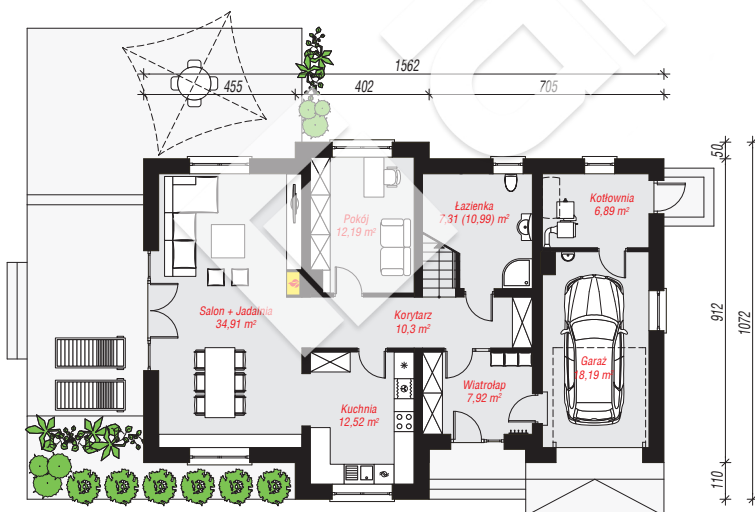
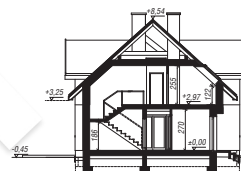
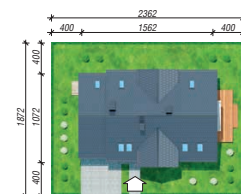
powierzchnia garażu: 18,19 m²
powierzchnia strychu: 11,32 m²
powierzchnia kotłowni: 6,89 m²

powierzchnia zabudowy: 149,94 m²
powierzchnia podłóg: 227,23 m²
kubatura: 1 020,37 m³
wysokość budynku: 8,99 m
powierzchnia dachu: 264,70 m²

min. wymiary działki: 18,72 x 23,62 m
po adaptacji*: 22,62 x 17,12 m
(Likwidacja wykuszy. Likwidacja okien w ścianie bocznej
garażu, przeniesienie drzwi zewnętrznych do kotłowni na
elewację ogrodową. Doprojektowanie okna połaciowego
na strychu.)

Technologia i konstrukcja

ściany: pustak ceramiczny Porotherm 25 cm, styropian Termo Organika 20 cm, tynk; **strop:** płyta żelbetowa;
ścianka kolankowa: 122 cm; **dach:** dwuspadowy,
nachylenie 42 st., więźba drewniana, dachówka
ceramiczna, okno dachowe 3; **kocioł:** na paliwo stałe +
alternatywnie gazowy



PARTER: 110,23 (113,91) m²

PODDASZE: 97,66 (113,32) m²



Do projektu możesz wprowadzić zmiany,
na które wyrazimy bezpłatną zgodę.

Zobacz dostępne wersje projektu,
wizualizacje wnętrz i zdjęcia z realizacji
na www.archon.pl