

# Dom pod acerolą (G2)

Dom jednorodzinny z poddaszem użytkowym  
5 pokoi, 1 kuchnia, 2 łazienki, spiżarka, kotłownia,  
garderoby, pomieszczenie gospodarcze, garaż

**powierzchnia domu:** 127,12 m<sup>2</sup>  
(bez kotłowni, garażu)

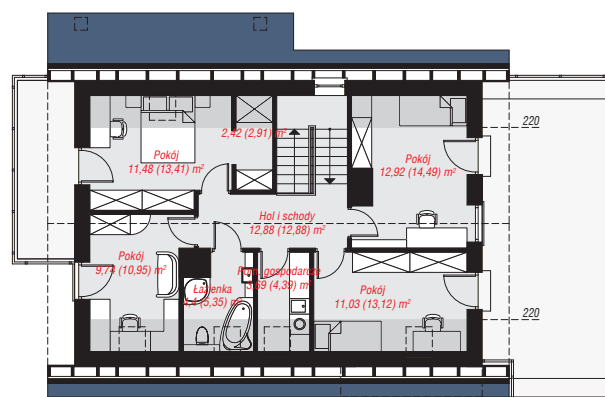
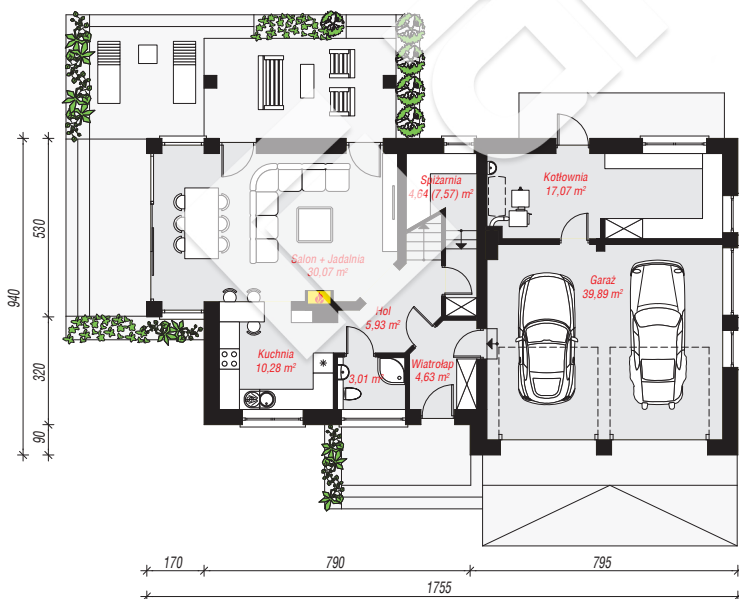
powierzchnia garażu: 39,89 m<sup>2</sup>  
powierzchnia kotłowni: 17,07 m<sup>2</sup>

powierzchnia zabudowy: 151,97 m<sup>2</sup>  
powierzchnia podłóg: 195,95 m<sup>2</sup>  
kubatura: 872,97 m<sup>3</sup>  
wysokość budynku: 8,62 m  
powierzchnia dachu: 194,70 m<sup>2</sup>

min. wymiary działki: 17,40 x 25,55 m  
po adaptacji\*: 22,85 x 17,40 m  
(Likwidacja wykuszka oraz okien w ścianie bocznej garażu.)

## Technologia i konstrukcja

**ściany:** pustak ceramiczny Porotherm 25 cm, stropian Termo Organika 20 cm, tynk; **strop:** płyta żelbetowa;  
**ścianka kolankowa:** 140 cm; **dach:** dwuspadowy, nachylenie 40 st., więźba drewniana, dachówka ceramiczna, okno dachowe 3; **kocioł:** na paliwo stałe + alternatywnie gazowy



PARTER: 115,52 (118,45) m<sup>2</sup>

PODDASZE: 68,56 (77,50) m<sup>2</sup>



Do projektu możesz wprowadzić zmiany,  
na które wyrazimy bezpłatną zgodę.

Zobacz dostępne wersje projektu,  
wizualizacje wnętrz i zdjęcia z realizacji  
na [www.archon.pl](http://www.archon.pl)