

Dom w idaredach 3 (T)

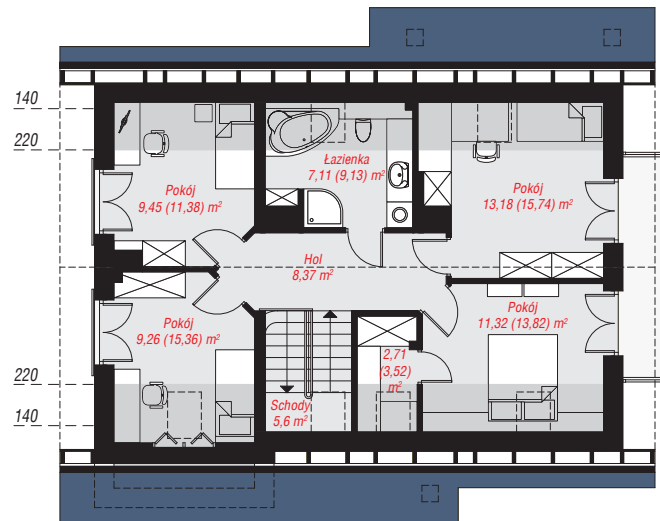
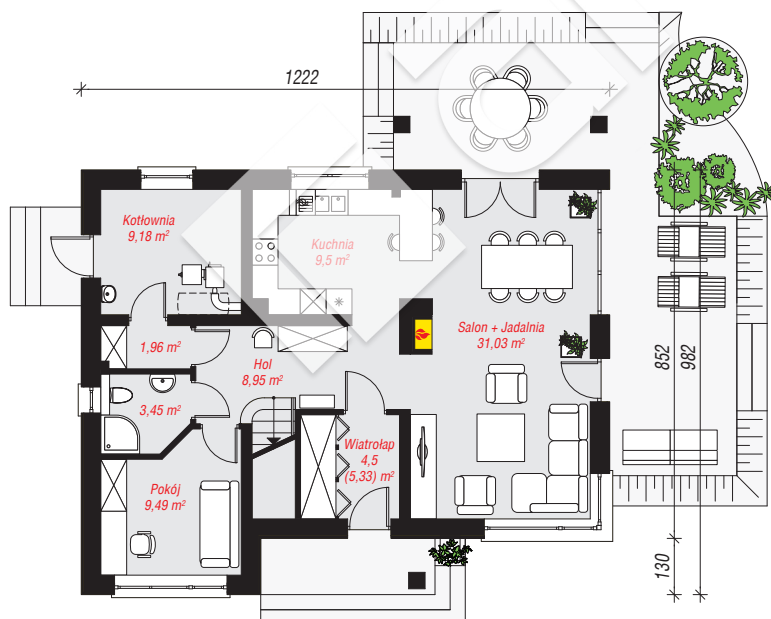
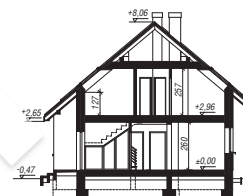
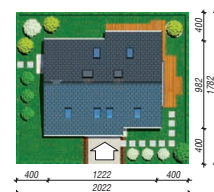
Dom jednorodzinny z poddaszem użytkowym
6 pokoi, 1 kuchnia, 2 łazienki, spiżarka, kotłownia,
garderoby

powierzchnia domu: 135,88 m²
(bez kotłowni)

powierzchnia kotłowni: 9,18 m²
powierzchnia zabudowy: 110,39 m²
powierzchnia podłóg: 161,81 m²
kubatura: 732,56 m³
wysokość budynku: 8,53 m
powierzchnia dachu: 200,90 m²
min. wymiary działki: 17,82 x 20,22 m

Technologia i konstrukcja

ściany: pustak ceramiczny Porotherm 25 cm, styropian Termo Organika 20 cm, tynk; **strop:** gęstożebrowy Teriva; **ścianka kolankowa:** 127 cm; **dach:** dwuspadowy, nachylenie 40 st., więźba drewniana, dachówka ceramiczna, okno dachowe 3; **kocioł:** na paliwo stałe + alternatywnie gazowy



Do projektu możesz wprowadzić zmiany,
na które wyrazimy bezpłatną zgodę.

Zobacz dostępne wersje projektu,
wizualizacje wnętrz i zdjęcia z realizacji
na www.archon.pl