

Dom pod acerolą (G2)

PEŁNOBRANŻOWE ODBICIE LUSTRZANE

archon
PROJEKTY DOMÓW

Dom jednorodzinny z poddaszem użytkowym
5 pokoi, 1 kuchnia, 2 łazienki, spiżarka, kotłownia,
garderoby, pomieszczenie gospodarcze, garaż

powierzchnia domu: 127,12 m²
(bez kotłowni, garażu)

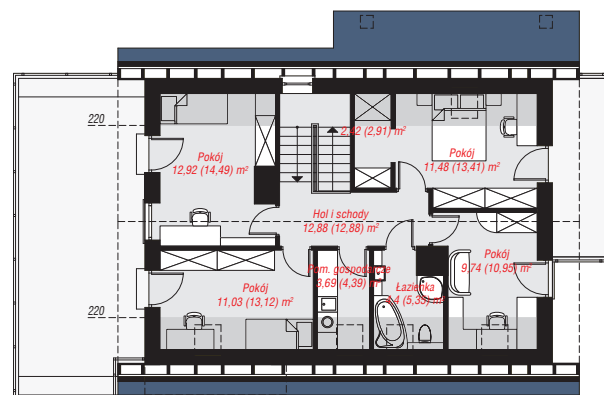
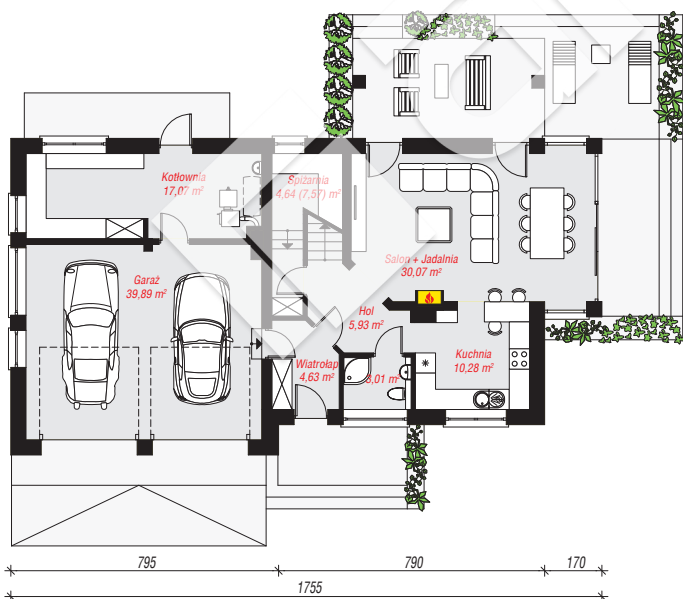
powierzchnia garażu: 39,89 m²
powierzchnia kotłowni: 17,07 m²

powierzchnia zabudowy: 151,97 m²
powierzchnia podłóg: 195,95 m²
kubatura: 872,97 m³
wysokość budynku: 8,62 m
powierzchnia dachu: 194,70 m²

min. wymiary działki: 17,40 x 25,55 m
po adaptacji*: 22,85 x 17,40 m
(Likwidacja wykusza oraz okien w ścianie bocznej garażu.)

Technologia i konstrukcja

ściany: pustak ceramiczny Porotherm 25 cm, styropian Termo Organika 20 cm, tynk; **strop:** płyta żelbetowa;
ścianka kolankowa: 140 cm; **dach:** dwuspadowy, nachylenie 40 st., więźba drewniana, dachówka ceramiczna, okno dachowe 3; **kocioł:** na paliwo stałe + alternatywnie gazowy



PARTER: 115,52 (118,45) m²

PODDASZE: 68,56 (77,50) m²



Do projektu możesz wprowadzić zmiany,
na które wyrazimy bezpłatną zgodę.

Zobacz dostępne wersje projektu,
wizualizacje wnętrz i zdjęcia z realizacji
na www.archon.pl