

Dom pod miłorzębem 10 (B)

PEŁNOBRANŻOWE ODBICIE LUSTRZANE

Dom do zabudowy bliźniaczej z poddaszem użytkowym

5 pokoi, 1 kuchnia, 1 łazienka, toaleta

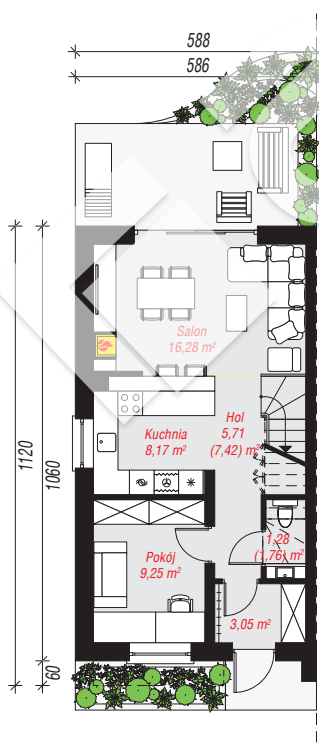
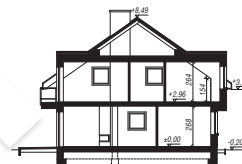
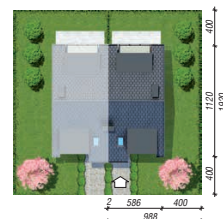
powierzchnia domu: 89,03 m²

powierzchnia zabudowy: 64,62 m²
powierzchnia podłóg: 93,49 m²
kubatura: 453,78 m³
wysokość budynku: 8,69 m
powierzchnia dachu: 86,68 m²

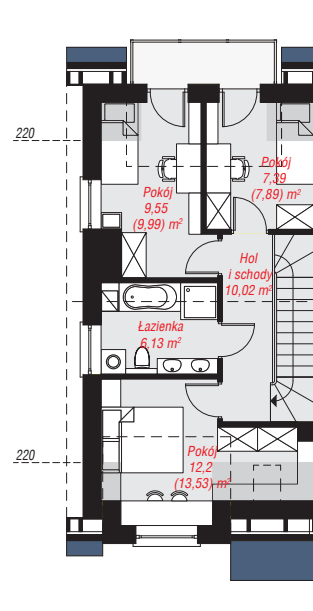
min. wymiary działki: 19,20 x 9,88 m
po adaptacji*: 7,38 x 18,60 m
(Likwidacja okien na elewacji bocznej, skrócenie okapu. Likwidacja wykusza.)

Technologia i konstrukcja

ściany: bloczek z betonu komórkowego H+H 24 cm, styropian Termo Organika 20 cm, tynk; **strop:** płyta żelbetowa; **ścianka kolankowa:** 154 cm; **dach:** dwuspadowy, nachylenie 35 st., więźba drewniana, dachówka ceramiczna, okno dachowe 4; **kocioł:** gazowy



PARTER: 43,74 (45,93) m²



PODDASZE: 45,29 (47,56) m²



Do projektu możesz wprowadzić zmiany, na które wyrazimy bezpłatną zgodę.

Zobacz dostępne wersje projektu, wizualizacje wnętrz i zdjęcia z realizacji na www.archon.pl