

Dom w cynobrówkach (P)

Dom jednorodzinny z poddaszem użytkowym
5 pokoi, 1 kuchnia, 2 łazienki, spiżarka, kotłownia,
pralnia, garderoby, pomieszczenie gospodarcze,
antresola, piwnica

powierzchnia domu: 125,11 m²
(bez piwnic)

powierzchnia piwnic: 47,82 m²

powierzchnia zabudowy: 99,89 m²

powierzchnia podłóg: 185,03 m²

kubatura: 815,53 m³

wysokość budynku: 8,72 m

powierzchnia dachu: 194,20 m²

min. wymiary działki: 17,10 x 20,00 m

po adaptacji*: 20,00 x 14,00 m

(Modyfikacja ryzalitu, poprzez wyrównanie elewacji frontowej, likwidacja okien i drzwi na elewacji ogrodowej oraz okien dachowych na tylnej pości, zaprojektowanie okna w salonie na bocznej elewacji.)

Technologia i konstrukcja

ściany: pustak ceramiczny Porotherm 25 cm, styropian

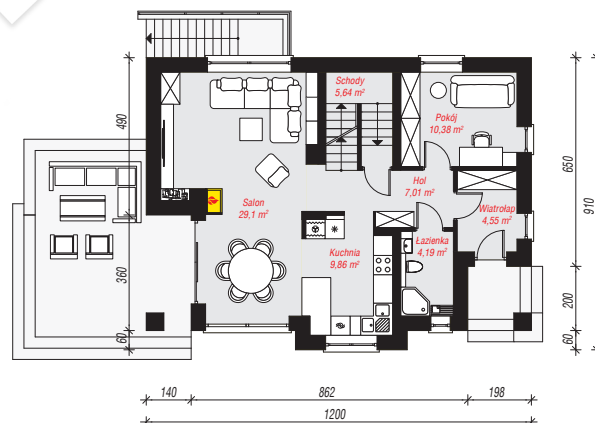
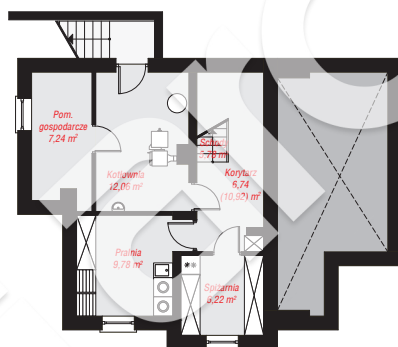
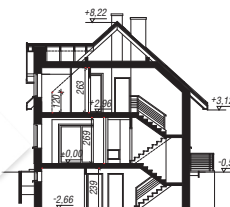
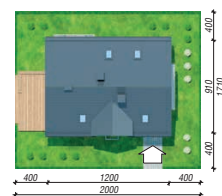
Termo Organika 20 cm, tynk; **strop:** płyta żelbetowa;

ścianka kolankowa: 120 cm; **dach:** dwuspadowy,

nachylenie 42 st., więźba drewniana, dachówka

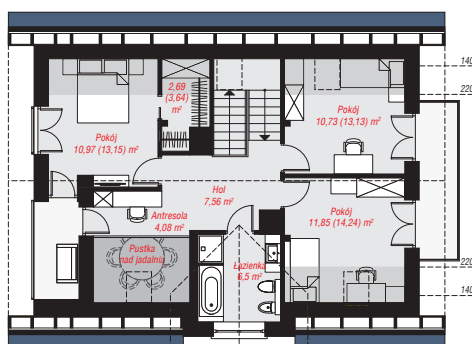
ceramiczna, okno dachowe 4; **kocioł:** na paliwo stałe +

alternatywnie gazowy



PIWNICA: 47,82 (52,00) m²

PARTER: 70,73 (0,00) m²



PODDASZE: 54,38 (62,30) m²



Do projektu możesz wprowadzić zmiany,
na które wyrazimy bezpłatną zgodę.

Zobacz dostępne wersje projektu,
wizualizacje wnętrz i zdjęcia z realizacji
na www.archon.pl