

# Dom w cynobrówkach (P)

PEŁNOBRANŻOWE ODBICIE LUSTRZANE

Dom jednorodzinny z poddaszem użytkowym  
5 pokoi, 1 kuchnia, 2 łazienki, spiżarka, kociłownia,  
pralnia, garderoby, pomieszczenie gospodarcze,  
antresola, piwnica

**powierzchnia domu:** 125,11 m<sup>2</sup>  
(bez piwnic)

**powierzchnia piwnic:** 47,82 m<sup>2</sup>

powierzchnia zabudowy: 99,89 m<sup>2</sup>

powierzchnia podłóg: 185,03 m<sup>2</sup>

kubatura: 815,53 m<sup>3</sup>

wysokość budynku: 8,72 m

powierzchnia dachu: 194,20 m<sup>2</sup>

min. wymiary działki: 17,10 x 20,00 m

po adaptacji\*: 20,00 x 14,00 m

(Modyfikacja ryzalitu, poprzez wyrównanie elewacji frontowej, likwidacja okien i drzwi na elewacji ogrodowej oraz okien dachowych na tylnej pości, zaprojektowanie okna w salonie na bocznej elewacji.)

## Technologia i konstrukcja

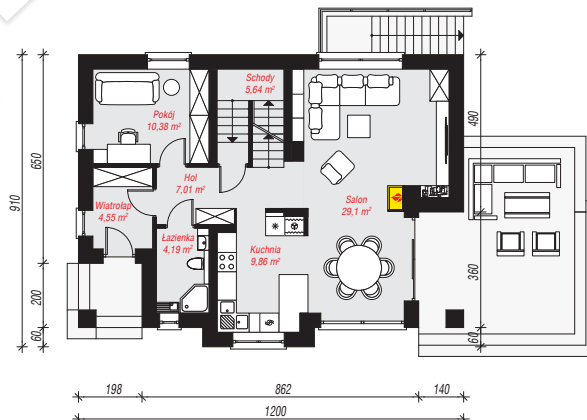
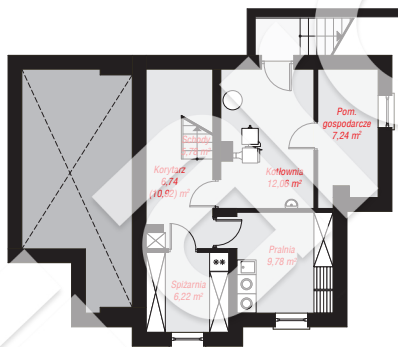
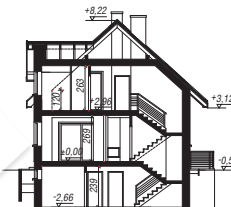
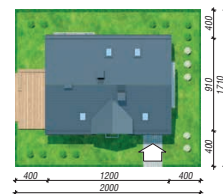
**ściany:** pustak ceramiczny Porotherm 25 cm, styropian Termo Organika 20 cm, tynk; **strop:** płyta żelbetowa;

**ścianka kolankowa:** 120 cm; **dach:** dwuspadowy,

nachylenie 42 st., więźba drewniana, dachówka

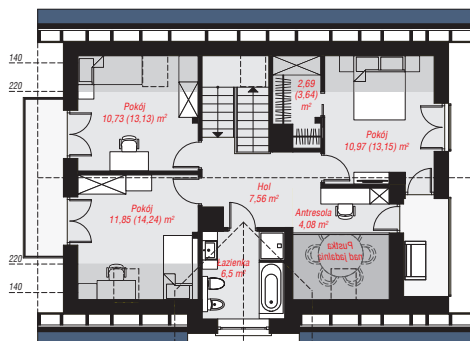
ceramiczna, okno dachowe 4; **kocioł:** na paliwo stałe +

alternatywnie gazowy



PIWNICA: 47,82 (52,00) m<sup>2</sup>

PARTER: 70,73 (0,00) m<sup>2</sup>



PODDASZE: 54,38 (62,30) m<sup>2</sup>



Do projektu możesz wprowadzić zmiany,  
na które wyrazimy bezpłatną zgodę.

Zobacz dostępne wersje projektu,  
wizualizacje wnętrz i zdjęcia z realizacji  
na [www.archon.pl](http://www.archon.pl)