

Dom w majeranku 2 (AT)

PEŁNOBRANŻOWE ODBICIE LUSTRZANE

Dom jednorodzinny z poddaszem użytkowym
5 pokoi, 1 kuchnia, 2 łazienki, spiżarka, kotłownia,
garderoby

powierzchnia domu: 149,43 m²
(bez kotłowni)

powierzchnia kotłowni: 6,37 m²

powierzchnia zabudowy: 116,39 m²

powierzchnia podłóg: 170,30 m²

kubatura: 779,85 m³

wysokość budynku: 8,52 m

powierzchnia dachu: 205,00 m²

min. wymiary działki: 17,62 x 21,12 m

po adaptacji*: 21,12 x 14,12 m

(Likwidacja wykusza oraz okien i lukarny na elewacji tylnej,
modyfikacja okien połaciowych, zmniejszenie okapów.)

Technologia i konstrukcja

ściany: pustak ceramiczny Porotherm 25 cm, styropian

Termo Organika 20 cm, tynk; **strop:** gęstożebrowy

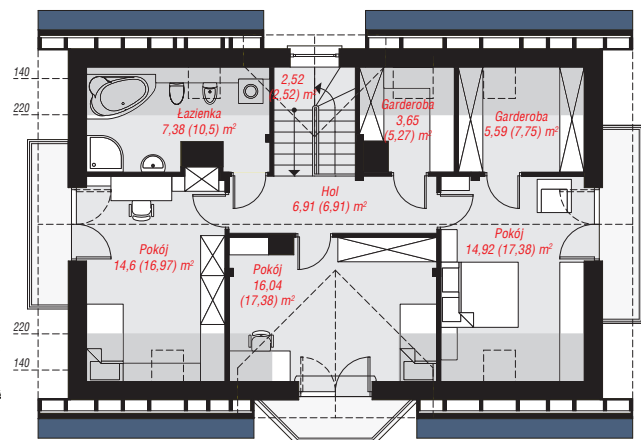
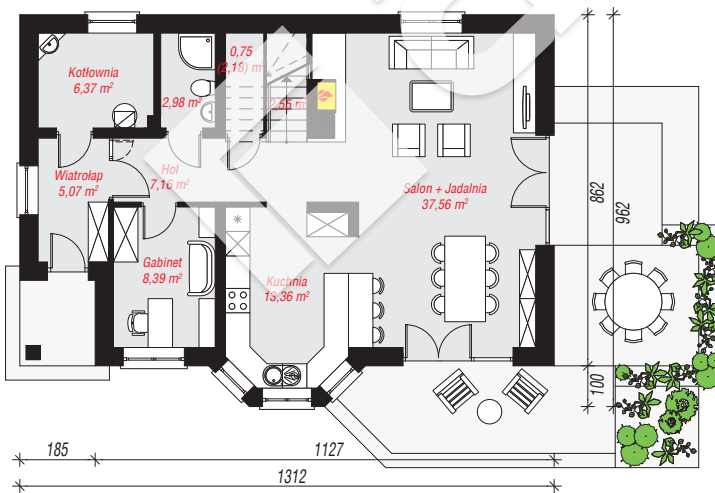
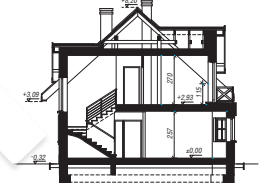
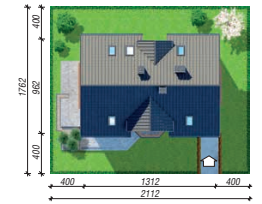
Teriva; **ścianka kolankowa:** 115 cm; **dach:**

dwuspadowy, nachylenie 42 st., więźba drewniana,

dachówka ceramiczna, okno dachowe 3; **kocioł:**

gazowy, możliwość zamiany na paliwo stałe po

adaptacji (pow. kotłowni powyżej 6m²)



PARTER: 84,19 (85,62) m²

PODDASZE: 71,61 (84,68) m²



Do projektu możesz wprowadzić zmiany,
na które wyrazimy bezpłatną zgodę.

Zobacz dostępne wersje projektu,
wizualizacje wnętrz i zdjęcia z realizacji
na www.archon.pl