

# Dom w kortlandach (G2P)

Dom jednorodzinny z poddaszem użytkowym  
5 pokoi, 1 kuchnia, 2 łazienki, spiżarka, kotłownia,  
pralnia, garderoby, pomieszczenie gospodarcze,  
garaż, piwnica, strych

**powierzchnia domu:** 150,28 m<sup>2</sup>  
(bez garażu, strychu, piwnic)

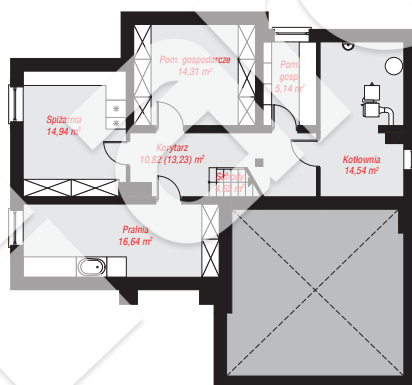
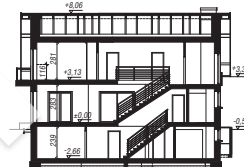
**powierzchnia garażu:** 35,16 m<sup>2</sup>  
**powierzchnia piwnic:** 81,01 m<sup>2</sup>  
**powierzchnia strychu:** 17,29 m<sup>2</sup>

**powierzchnia zabudowy:** 157,85 m<sup>2</sup>  
**powierzchnia podłóg:** 318,03 m<sup>2</sup>  
**kubatura:** 1 289,37 m<sup>3</sup>  
**wysokość budynku:** 8,56 m  
**powierzchnia dachu:** 261,30 m<sup>2</sup>

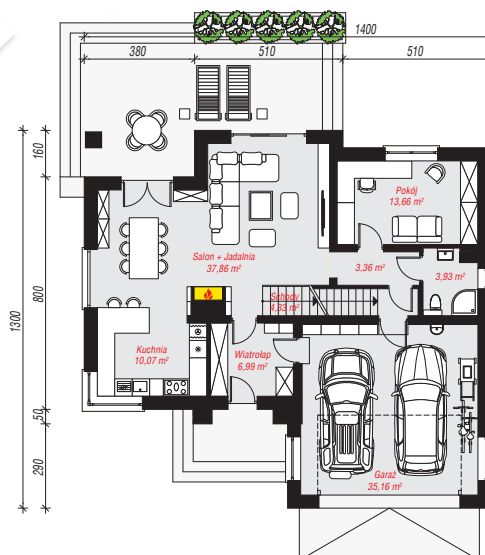
**min. wymiary działki:** 21,00 x 22,00 m  
**po adaptacji\*:** 21,00 x 21,00 m  
(Likwidacja okien na elewacji bocznej.)

## Technologia i konstrukcja

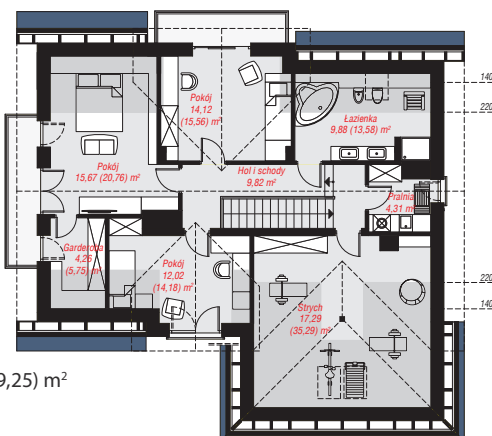
**ściany:** pustak ceramiczny Porotherm 25 cm, styropian Termo Organika 20 cm, tynk; **strop:** płyta żelbetowa;  
**ścianka kolankowa:** 116 cm; **dach:** dwuspadowy, nachylenie 38 st., więźba drewniana, dachówka ceramiczna, okno dachowe 3; **kocioł:** na paliwo stałe + alternatywnie gazowy



**PIWNICA:** 81,01 (83,42) m<sup>2</sup>



**PARTER:** 115,36 (0,00) m<sup>2</sup>



**PODDASZE:** 87,37 (119,25) m<sup>2</sup>



Do projektu możesz wprowadzić zmiany,  
na które wyrazimy bezpłatną zgodę.

Zobacz dostępne wersje projektu,  
wizualizacje wnętrz i zdjęcia z realizacji  
na [www.archon.pl](http://www.archon.pl)