

Dom w kortlandach (G2P)

PEŁNOBRANŻOWE ODBICIE LUSTRZANE

Dom jednorodzinny z poddaszem użytkowym 5 pokoi, 1 kuchnia, 2 łazienki, spiżarka, kotłownia, pralnia, garderoby, pomieszczenie gospodarcze, garaż, piwnica, strych

powierzchnia domu: 150,28 m²
(bez garażu, strychu, piwnic)

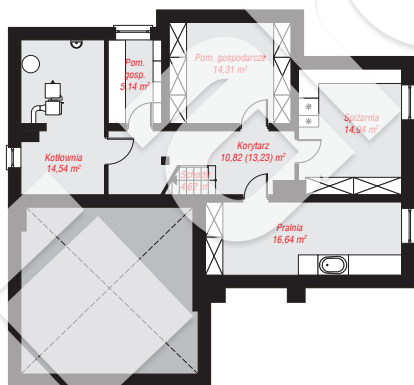
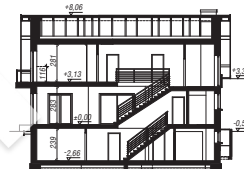
powierzchnia garażu: 35,16 m²
powierzchnia piwnic: 81,01 m²
powierzchnia strychu: 17,29 m²

powierzchnia zabudowy: 157,85 m²
powierzchnia podłóg: 318,03 m²
kubatura: 1 289,37 m³
wysokość budynku: 8,56 m
powierzchnia dachu: 261,30 m²

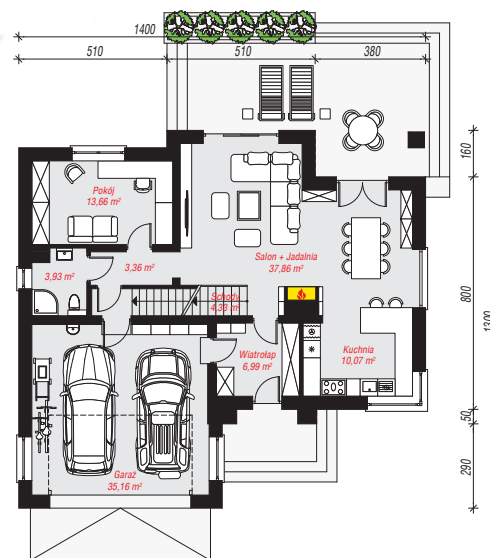
min. wymiary działki: 21,00 x 22,00 m
po adaptacji*: 21,00 x 21,00 m
(Likwidacja okien na elewacji bocznej.)

Technologia i konstrukcja

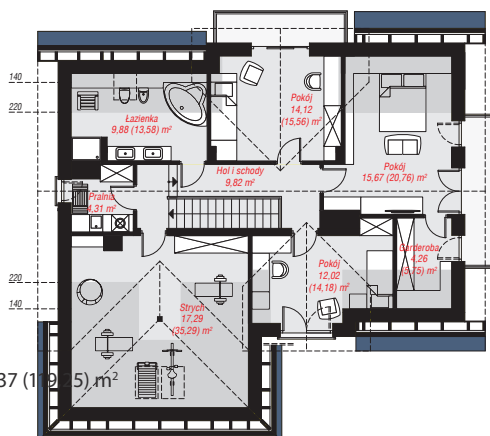
ściany: pustak ceramiczny Porotherm 25 cm, styropian Termo Organika 20 cm, tynk; **strop:** płyta żelbetowa; **ścianka kolankowa:** 116 cm; **dach:** dwuspadowy, nachylenie 38 st., więźba drewniana, dachówka ceramiczna, okno dachowe 3; **kocioł:** na paliwo stałe + alternatywnie gazowy



PIWNICA: 81,01 (83,42) m²



PARTER: 115,36 (0,00) m²



PODDASZE: 87,37 (19,5) m²



Do projektu możesz wprowadzić zmiany, na które wyrazimy bezpłatną zgodę.

Zobacz dostępne wersje projektu, wizualizacje wnętrz i zdjęcia z realizacji na www.archon.pl