

Dom na polanie 3 (P)

Dom jednorodzinny z poddaszem użytkowym
5 pokoi, 1 kuchnia, 2 łazienki, spiżarka, jadalnia,
kotłownia, pralnia, garderoby, pomieszczenie
gospodarcze, garaż, piwnica, strych

powierzchnia domu: 130,82 m²
(bez garażu, strychu, piwnic)

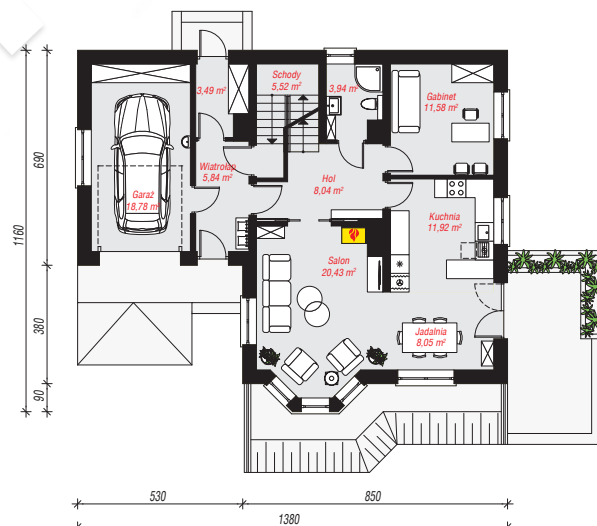
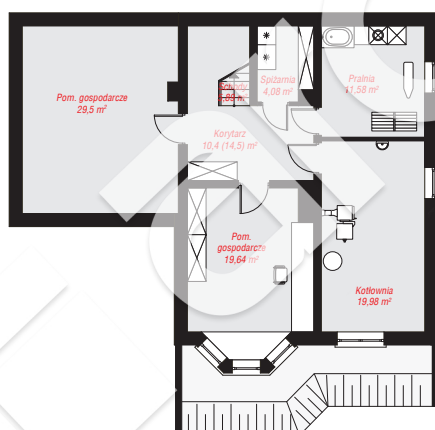
powierzchnia garażu: 18,78 m²
powierzchnia piwnic: 101,07 m²
powierzchnia strychu: 15,42 m²

powierzchnia zabudowy: 130,64 m²
powierzchnia podłóg: 295,45 m²
kubatura: 1 117,73 m³
wysokość budynku: 8,42 m
powierzchnia dachu: 233,50 m²

min. wymiary działki: 19,60 x 21,80 m
po adaptacji*: 20,80 x 18,70 m
(Szerokość: likwidacja okien w garażu i na strychu.
Długość: likwidacja wykusza.)

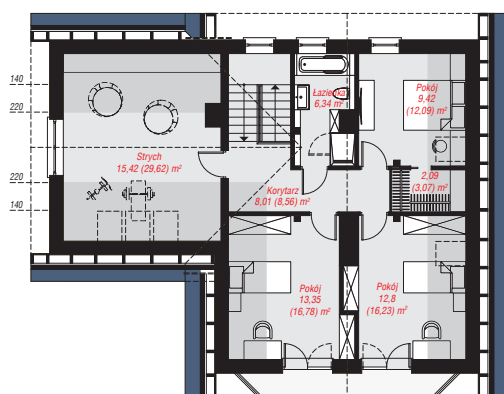
Technologia i konstrukcja

ściany: bloczek z betonu komórkowego SOLBET 24 cm, styropian Termo Organika 20 cm, tynk; **strop:** płyta żelbetowa; **ścianka kolankowa:** 110 cm; **dach:** dwuspadowy, nachylenie 42 st., więźba drewniana, dachówka ceramiczna, okno dachowe 4; **kocioł:** na paliwo stałe + alternatywnie gazowy

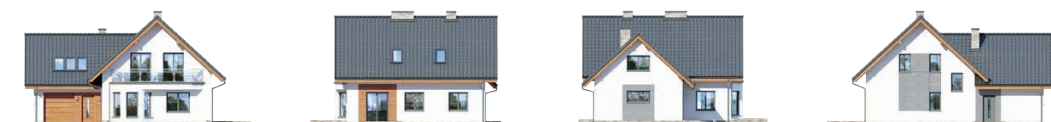


PIWNICA: 101,07 (105,17) m²

PARTER: 97,59 (0,00) m²



PODDASZE: 67,43 (92,69) m²



Do projektu możesz wprowadzić zmiany,
na które wyrazimy bezpłatną zgodę.

Zobacz dostępne wersje projektu,
wizualizacje wnętrza i zdjęcia z realizacji
na www.archon.pl