

Dom w klementynkach (B)

PEŁNOBRANŻOWE ODBICIE LUSTRZANE

Dom do zabudowy bliźniaczej z poddaszem użytkowym

5 pokoi, 1 kuchnia, 2 łazienki, garderoby, pomieszczenie gospodarcze

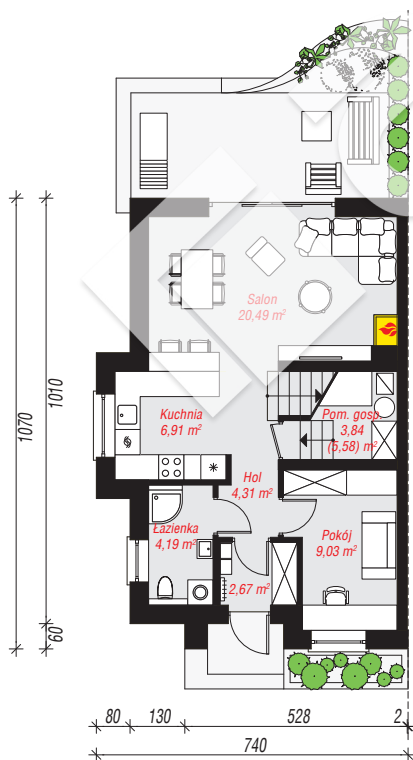
powierzchnia domu: 98,92 m²

powierzchnia zabudowy: 72,86 m²
powierzchnia podłóg: 105,53 m²
kubatura: 498,48 m³
wysokość budynku: 8,51 m
powierzchnia dachu: 121,80 m²

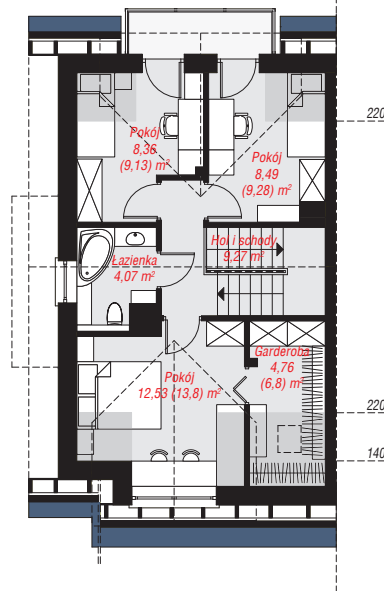
min. wymiary działki: 18,70 x 11,40 m
po adaptacji*: 8,10 x 18,70 m
(Likwidacja wykusza, okien oraz okapu na elewacji bocznej.)

Technologia i konstrukcja

ściany: bloczek z betonu komórkowego H+H 24 cm, styropian Termo Organika 20 cm, tynk; **strop:** płyta żelbetowa; **ścianka kolankowa:** 139 cm; **dach:** dwuspadowy, nachylenie 35 st., więźba drewniana, dachówka ceramiczna, okno dachowe 4; **kocioł:** gazowy



PARTER: 51,44 (53,18) m²



PODDASZE: 47,48 (52,35) m²



Do projektu możesz wprowadzić zmiany, na które wyrazimy bezpłatną zgodę.

Zobacz dostępne wersje projektu, wizualizacje wnętrz i zdjęcia z realizacji na www.archon.pl