

# Dom w katlejach

Dom jednorodzinny z poddaszem użytkowym  
5 pokoi, 1 kuchnia, 2 łazienki, spiżarka, kotłownia,  
pralnia, garderoby, garaż

**powierzchnia domu:** 120,23 m<sup>2</sup>  
(bez kotłowni, garażu)

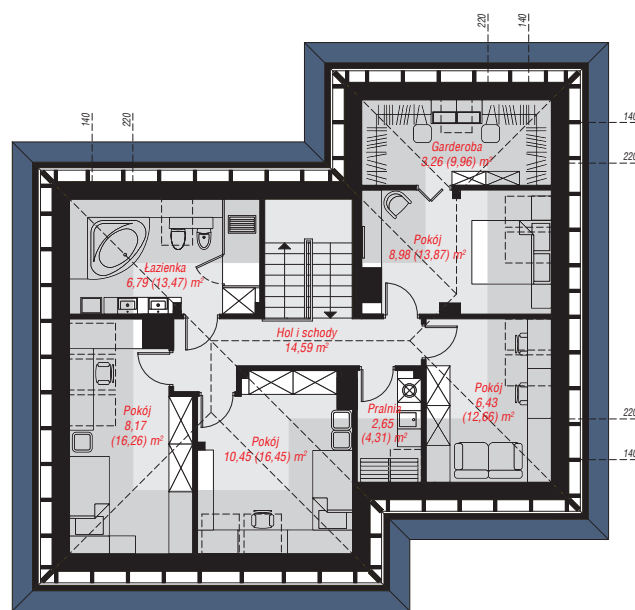
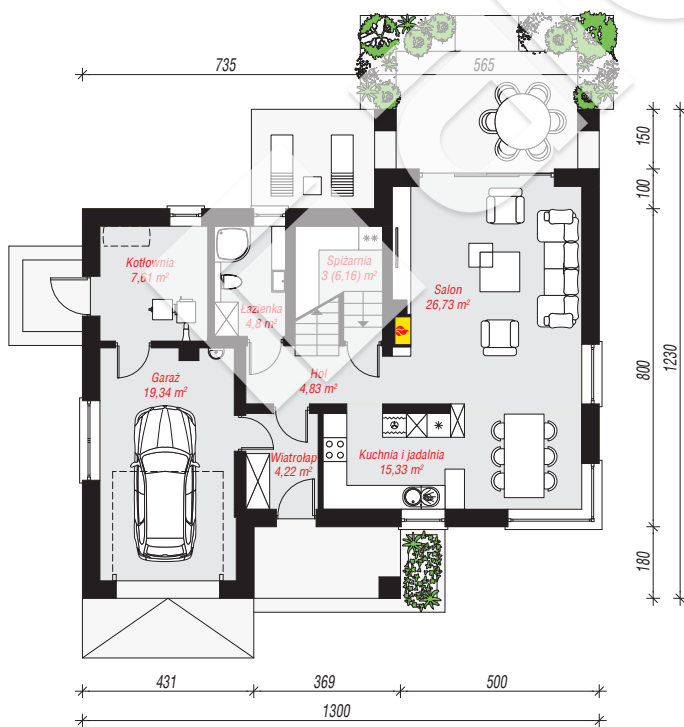
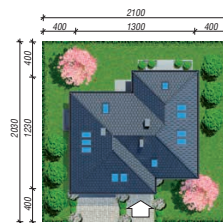
powierzchnia garażu: 19,34 m<sup>2</sup>  
powierzchnia kotłowni: 7,61 m<sup>2</sup>

powierzchnia zabudowy: 133,51 m<sup>2</sup>  
powierzchnia podłóg: 190,59 m<sup>2</sup>  
kubatura: 763,45 m<sup>3</sup>  
wysokość budynku: 7,62 m  
powierzchnia dachu: 237,50 m<sup>2</sup>

min. wymiary działki: 20,30 x 21,00 m  
po adaptacji\*: 20,00 x 18,80 m  
(Szerokość: likwidacja okien na elewacji bocznej,  
modyfikacja okien połaciowych;  
Długość: likwidacja zadaszenia tarasu.)

## Technologia i konstrukcja

**ściany:** bloczek z betonu komórkowego H+H 24 cm,  
stropian Termo Organika 20 cm, tynk; **strop:** płyta  
żelbetowa; **ścianka kolankowa:** 95 cm; **dach:**  
czterospadowy, nachylenie 38 st., więźba drewniana,  
dachówka ceramiczna, okno dachowe 3; **kocioł:** na  
paliwo stałe + alternatywnie gazowy



PARTER: 85,86 (89,02) m<sup>2</sup>

PODDASZE: 61,32 (101,57) m<sup>2</sup>



Do projektu możesz wprowadzić zmiany,  
na które wyrazimy bezpłatną zgodę.

Zobacz dostępne wersje projektu,  
wizualizacje wnętrz i zdjęcia z realizacji  
na [www.archon.pl](http://www.archon.pl)