

Dom pod młotem 10 (S)

PEŁNOBRANŻOWE ODBICIE LUSTRZANE

archon
PROJEKTY DOMÓW

Dom do zabudowy szeregowej z poddaszem użytkowym
5 pokoi, 1 kuchnia, 1 łazienka, toaleta

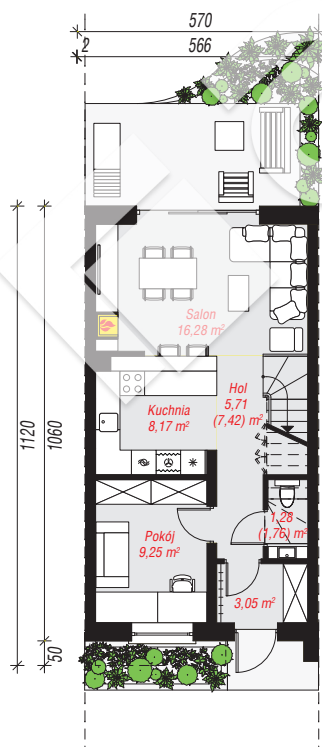
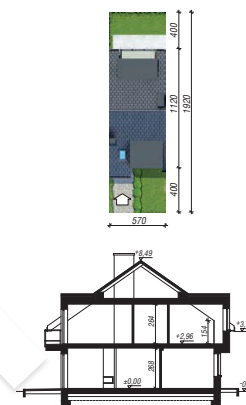
powierzchnia domu: 89,03 m²

powierzchnia zabudowy: 63,17 m²
powierzchnia podłóg: 93,49 m²
kubatura: 437,81 m³
wysokość budynku: 8,69 m
powierzchnia dachu: 80,24 m²

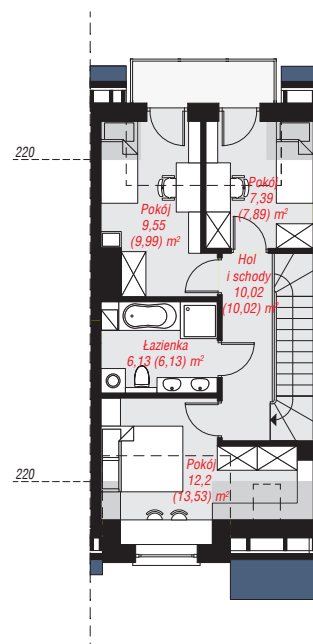
min. wymiary działki: 19,20 x 5,70 m
po adaptacji*: 5,70 x 18,60 m
(Likwidacja wykusza.)

Technologia i konstrukcja

ściany: bloczek z betonu komórkowego H+H 24 cm, styropian Termo Organika 20 cm, tynk; **strop:** płyta żelbetowa; **ścianka kolankowa:** 154 cm; **dach:** dwuspadowy, nachylenie 35 st., więźba drewniana, dachówka ceramiczna, okno dachowe 4; **kocioł:** gazowy



PARTER: 43,74 (45,93) m²



PODDASZE: 45,29 (47,56) m²



Do projektu możesz wprowadzić zmiany, na które wyrazimy bezpłatną zgodę.

Zobacz dostępne wersje projektu, wizualizacje wnętrz i zdjęcia z realizacji na www.archon.pl