

# Dom w złoci 4 (G2T)

Dom jednorodzinny z poddaszem użytkowym  
5 pokoi, 1 kuchnia, 2 łazienki, spiżarka, kotłownia,  
pralnia, garderoby, garaż

**powierzchnia domu:** 136,82 m<sup>2</sup>  
(bez kotłowni, garażu)

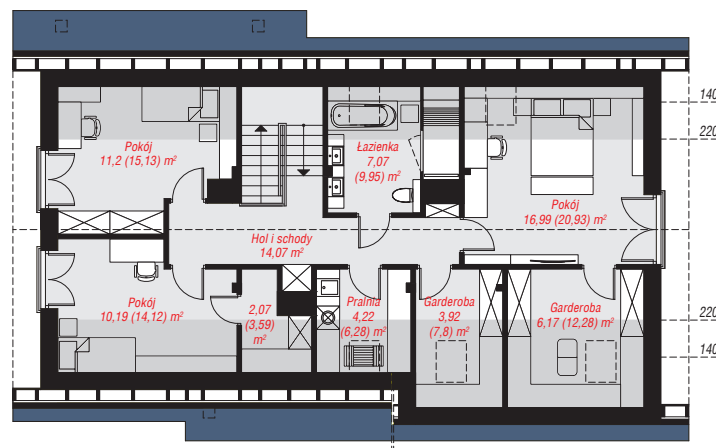
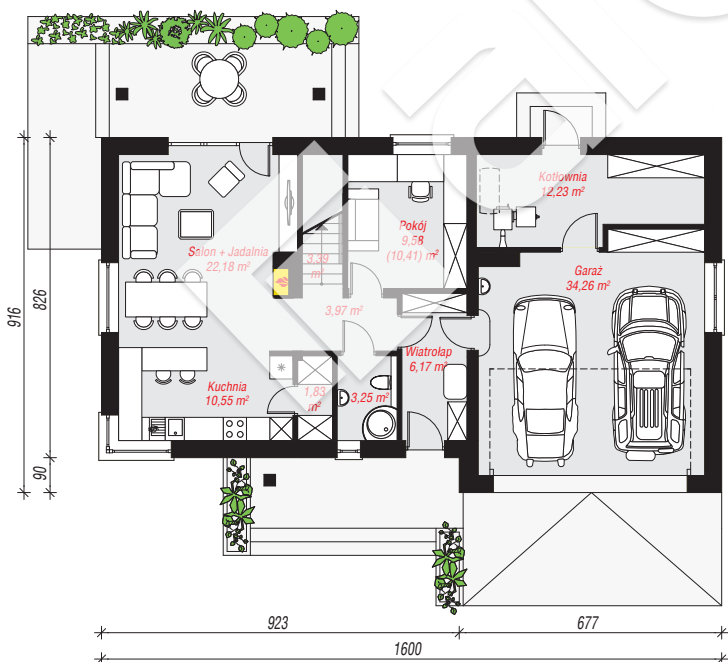
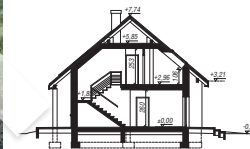
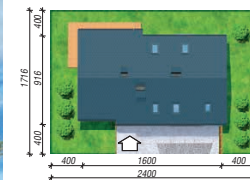
powierzchnia garażu: 34,26 m<sup>2</sup>  
powierzchnia kotłowni: 12,23 m<sup>2</sup>

powierzchnia zabudowy: 139,26 m<sup>2</sup>  
powierzchnia podłóg: 212,39 m<sup>2</sup>  
kubatura: 883,48 m<sup>3</sup>  
wysokość budynku: 8,21 m  
powierzchnia dachu: 240,80 m<sup>2</sup>

min. wymiary działki: 17,16 x 24,00 m

## Technologia i konstrukcja

**ściany:** bloczek z betonu komórkowego SOLBET 24 cm  
, styropian Termo Organika 20 cm, tynk; **strop:**  
gęstożebrowy Teriva; **ścianka kolankowa:** 107 cm;  
**dach:** dwuspadowy, nachylenie 40 st., więźba  
drewniana, dachówka ceramiczna, okno dachowe 4;  
**kocioł:** na paliwo stałe + alternatywnie gazowy



PARTER: 107,41 (108,24) m<sup>2</sup>

PODDASZE: 75,90 (104,15) m<sup>2</sup>



Do projektu możesz wprowadzić zmiany,  
na które wyrazimy bezpłatną zgodę.

Zobacz dostępne wersje projektu,  
wizualizacje wnętrz i zdjęcia z realizacji  
na [www.archon.pl](http://www.archon.pl)