

Dom w jonatanach 2 (G2)

PEŁNOBRANŻOWE ODBICIE LUSTRZANE

Dom jednorodzinny z poddaszem użytkowym
6 pokoi, 1 kuchnia, 2 łazienki, spiżarka, kotłownia,
pralnia, garderoby, garaż

powierzchnia domu: 163,18 m²
(bez kotłowni, garażu)

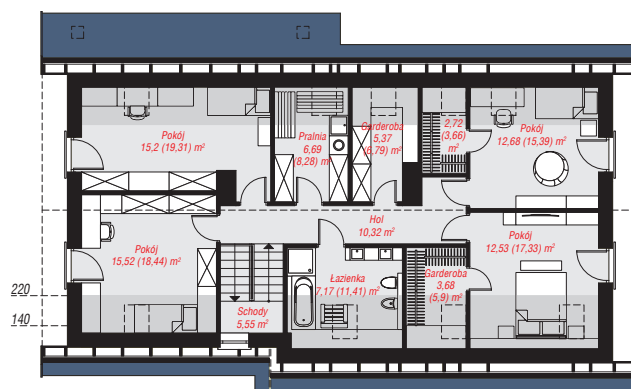
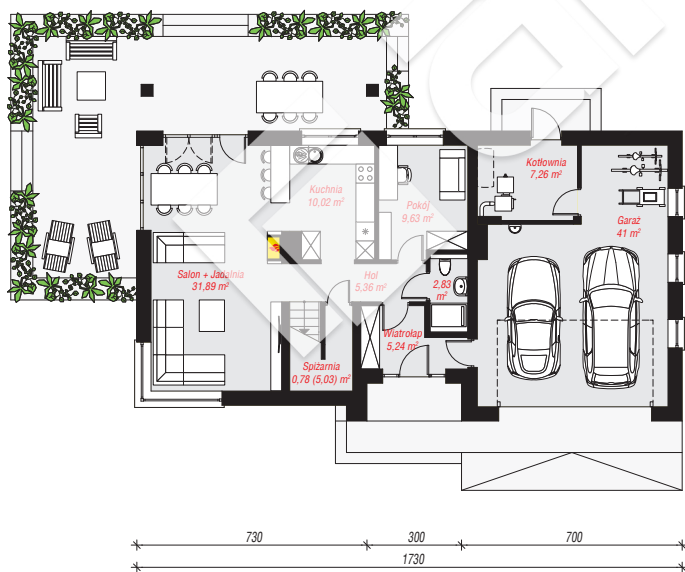
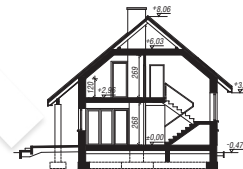
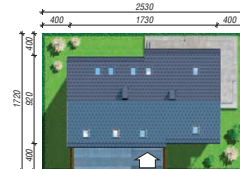
powierzchnia garażu: 41,00 m²
powierzchnia kotłowni: 7,26 m²

powierzchnia zabudowy: 156,90 m²
powierzchnia podłóg: 240,64 m²
kubatura: 1 034,79 m³
wysokość budynku: 8,53 m
powierzchnia dachu: 279,34 m²

min. wymiary działki: 17,20 x 25,30 m
po adaptacji*: 24,30 x 17,20 m
(Likwidacja okien na ścianie bocznej. Doprojektowanie okien połaciowych.)

Technologia i konstrukcja

ściany: pustak ceramiczny Porotherm 25 cm, styropian Termo Organika 20 cm, tynk; **strop:** płyta żelbetowa;
ścianka kolankowa: 120 cm; **dach:** dwuspadowy, nachylenie 40 st., więźba drewniana, dachówka ceramiczna, okno dachowe 4; **kocioł:** na paliwo stałe + alternatywnie gazowy



PARTER: 114,01 (118,26) m²

PODDASZE: 97,43 (122,38) m²



Do projektu możesz wprowadzić zmiany, na które wyrazimy bezpłatną zgodę.

Zobacz dostępne wersje projektu, wizualizacje wnętrz i zdjęcia z realizacji na www.archon.pl