

# Dom pod soforą

Dom jednorodzinny z poddaszem użytkowym  
5 pokoi, 1 kuchnia, 2 łazienki, spiżarka, jadalnia,  
kotłownia, pralnia, garderoby, antresola

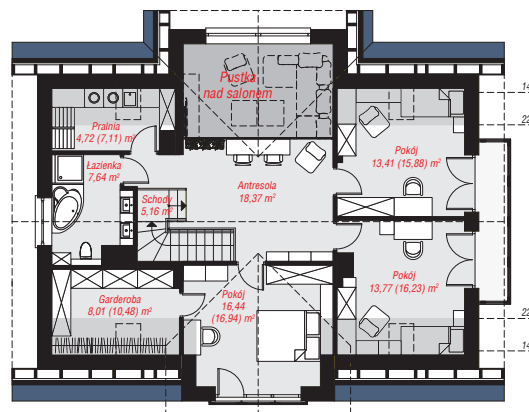
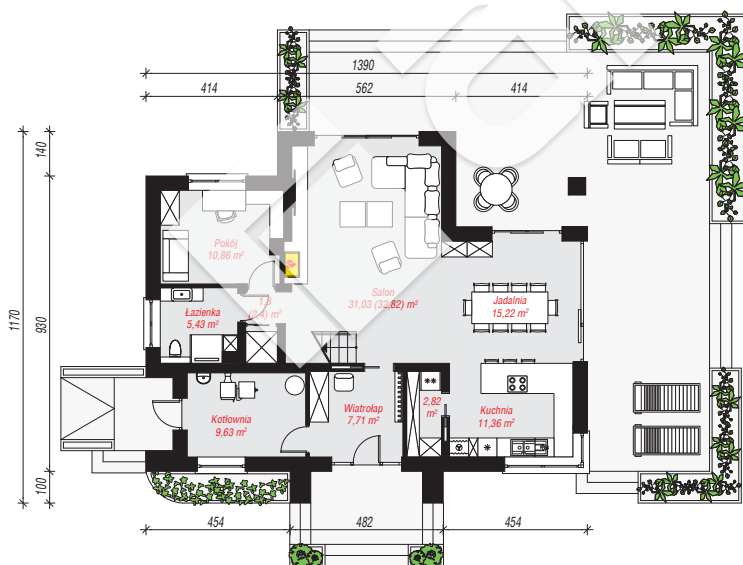
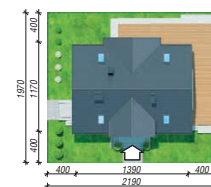
**powierzchnia domu:** 173,75 m<sup>2</sup>  
(bez kotłowni)

**powierzchnia kotłowni:** 9,63 m<sup>2</sup>  
**powierzchnia zabudowy:** 143,26 m<sup>2</sup>  
**powierzchnia podłóg:** 196,06 m<sup>2</sup>  
**kubatura:** 989,47 m<sup>3</sup>  
**wysokość budynku:** 8,66 m  
**powierzchnia dachu:** 237,65 m<sup>2</sup>

**min. wymiary działki:** 19,70 x 21,90 m  
**po adaptacji\*:** 21,90 x 18,70 m  
(Modyfikacja lukamy frontowej.)

## Technologia i konstrukcja

**ściany:** pustak ceramiczny Porotherm 25 cm, styropian Termo Organika 20 cm, tynk; **strop:** płyta żelbetowa;  
**ścianka kolankowa:** 130 cm; **dach:** dwuspadowy, nachylenie 38 st., więźba drewniana, dachówka ceramiczna, okno dachowe 4; **kocioł:** na paliwo stałe + alternatywnie gazowy



**PARTER:** 95,86 (98,25) m<sup>2</sup>

**PODDASZE:** 87,52 (97,81) m<sup>2</sup>



Do projektu możesz wprowadzić zmiany,  
na które wyrazimy bezpłatną zgodę.

Zobacz dostępne wersje projektu,  
wizualizacje wnętrz i zdjęcia z realizacji  
na [www.archon.pl](http://www.archon.pl)