

Dom pod soforą

PEŁNOBRANŻOWE ODBICIE LUSTRZANE

archon
PROJEKTY DOMÓW

Dom jednorodzinny z poddaszem użytkowym
5 pokoi, 1 kuchnia, 2 łazienki, spiżarka, jadalnia,
kotłownia, pralnia, garderoba, antresola

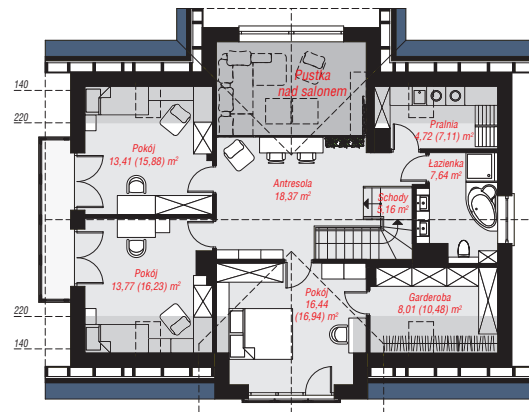
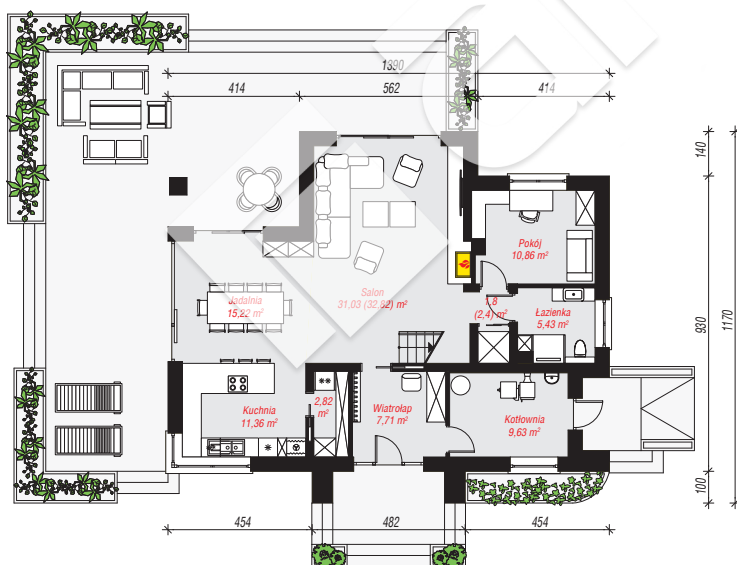
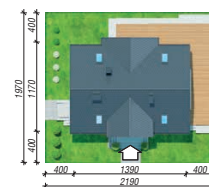
powierzchnia domu: 173,75 m²
(bez kotłowni)

powierzchnia kotłowni: 9,63 m²
powierzchnia zabudowy: 143,26 m²
powierzchnia podłóg: 196,06 m²
kubatura: 989,47 m³
wysokość budynku: 8,66 m
powierzchnia dachu: 237,65 m²

min. wymiary działki: 19,70 x 21,90 m
po adaptacji*: 21,90 x 18,70 m
(Modyfikacja lukamy frontowej.)

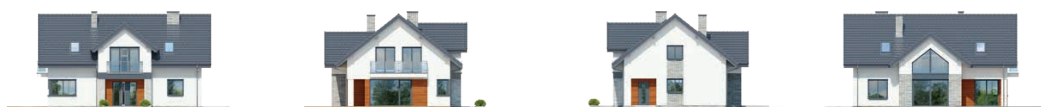
Technologia i konstrukcja

ściany: pustak ceramiczny Porotherm 25 cm, styropian Termo Organika 20 cm, tynk; **strop:** płyta żelbetowa;
ścianka kolankowa: 130 cm; **dach:** dwuspadowy,
nachylenie 38 st., więźba drewniana, dachówka ceramiczna, okno dachowe 4; **kocioł:** na paliwo stałe +
alternatywnie gazowy



PARTER: 95,86 (98,25) m²

PODDASZE: 87,52 (97,81) m²



Do projektu możesz wprowadzić zmiany,
na które wyrazimy bezpłatną zgodę.

Zobacz dostępne wersje projektu,
wizualizacje wnętrz i zdjęcia z realizacji
na www.archon.pl