

Dom w wisteriach 5 (G2)

PEŁNOBRANŻOWE ODBICIE LUSTRZANE

Dom jednorodzinny z poddaszem użytkowym
6 pokoi, 1 kuchnia, 3 łazienki, spiżarka, kotłownia,
garderoby, pomieszczenie gospodarcze, garaż

powierzchnia domu: 162,68 m²
(bez kotłowni, garażu)

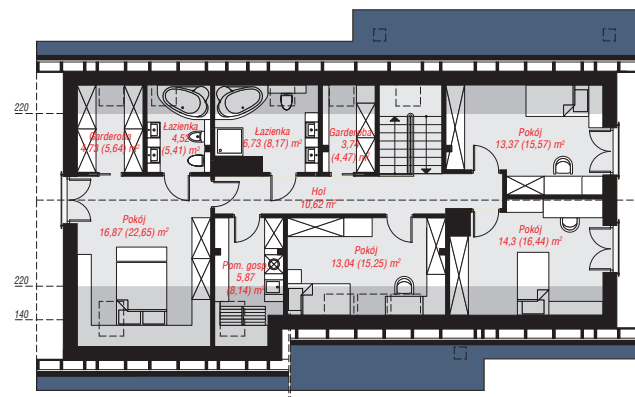
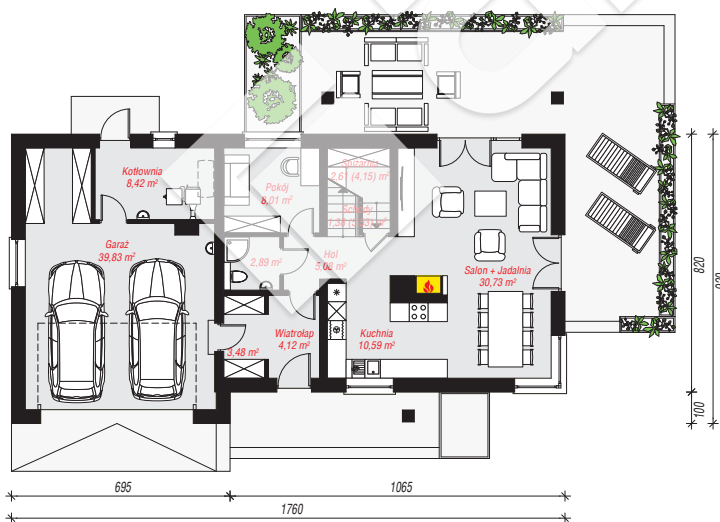
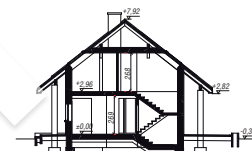
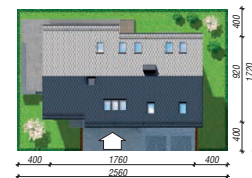
powierzchnia garażu: 39,83 m²
powierzchnia kotłowni: 8,42 m²

powierzchnia zabudowy: 152,34 m²
powierzchnia podłóg: 235,19 m²
kubatura: 990,33 m³
wysokość budynku: 8,24 m
powierzchnia dachu: 277,20 m²

min. wymiary działki: 17,20 x 25,60 m
po adaptacji*: 24,60 x 17,20 m
(Likwidacja okien w ścianie bocznej od strony garażu,
doprojektowanie okien w pokoju nad garażem.)

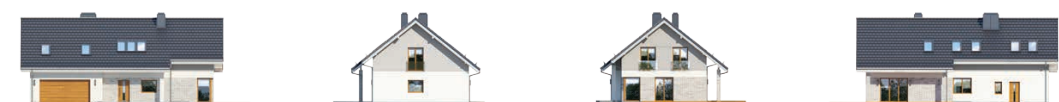
Technologia i konstrukcja

ściany: bloczek z betonu komórkowego H+H 24 cm,
stropian Termo Organika 20 cm, tynk; **strop:** płyta
żelbetowa; **ścianka kolankowa:** 149 cm; **dach:**
dzwuspadowy, nachylenie 38 st., więźba drewniana,
dachówka ceramiczna, okno dachowe 3; **kocioł:** na
paliwo stałe + alternatywnie gazowy



PARTER: 117,14 (122,83) m²

PODDASZE: 93,79 (112,36) m²



Do projektu możesz wprowadzić zmiany,
na które wyrazimy bezpłatną zgodę.

Zobacz dostępne wersje projektu,
wizualizacje wnętrz i zdjęcia z realizacji
na www.archon.pl