

Dom pod jemiotą 3 ver.2

PEŁNOBRANŻOWE ODBICIE LUSTRZANE

Dom jednorodzinny z poddaszem użytkowym
6 pokoi, 1 kuchnia, 2 łazienki, spiżarka, kotłownia,
pralnia, garaż

powierzchnia domu: 135,12 m²
(bez kotłowni, garażu)

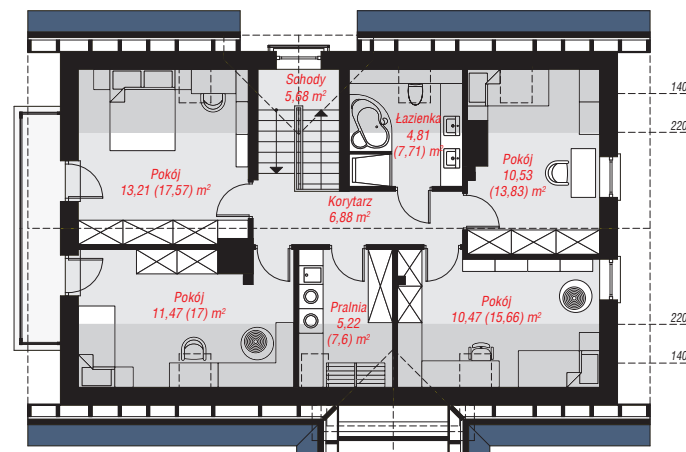
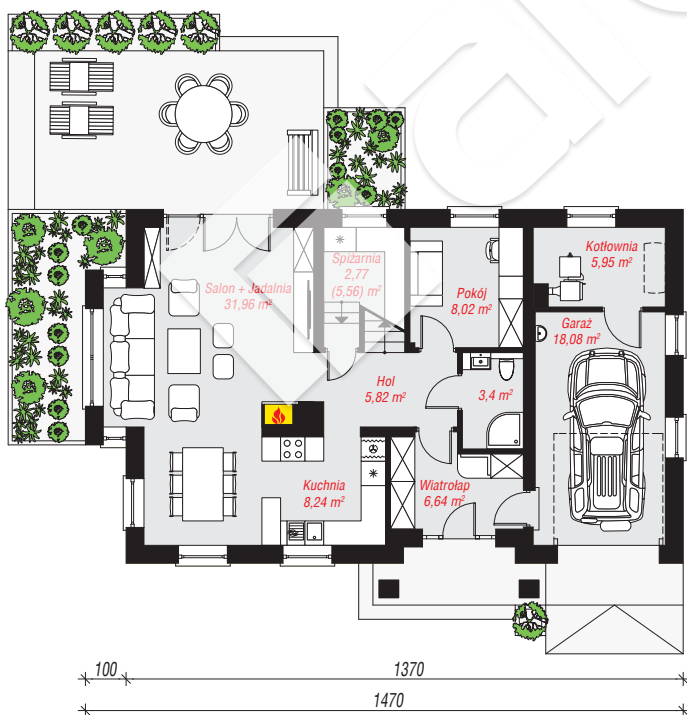
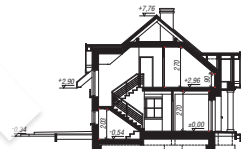
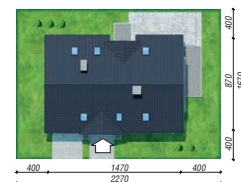
powierzchnia garażu: 18,08 m²
powierzchnia kotłowni: 5,95 m²

powierzchnia zabudowy: 124,43 m²
powierzchnia podłóg: 185,60 m²
kubatura: 771,14 m³
wysokość budynku: 8,10 m
powierzchnia dachu: 213,80 m²

min. wymiary działki: 16,70 x 22,70 m
po adaptacji*: 20,70 x 16,70 m
(Likwidacja okien na elewacji bocznej, doprojektowanie okien dachowych w pokojach nad garażem, likwidacja wykusza w salonie.)

Technologia i konstrukcja

ściany: bloczek z betonu komórkowego H+H 24 cm, styropian Termo Organika 20 cm, tynk; **strop:** płyta żelbetowa; **ścianka kolankowa:** 90 cm; **dach:** dwuspadowy, nachylenie 40 st., więźba drewniana, dachówka ceramiczna, okno dachowe 4; **kocioł:** na paliwo stałe + alternatywnie gazowy



PARTER: 90,88 (93,67) m²

PODDASZE: 68,27 (91,93) m²



Do projektu możesz wprowadzić zmiany, na które wyrazimy bezpłatną zgodę.

Zobacz dostępne wersje projektu, wizualizacje wnętrz i zdjęcia z realizacji na www.archon.pl