

Dom w malinówkach 3

Dom jednorodzinny z poddaszem użytkowym
5 pokoi, 1 kuchnia, 2 łazienki, spiżarka, kotłownia,
pralnia, garderoby, garaż, strych

powierzchnia domu: 115,05 m²
(bez kotłowni, garażu, strychu)

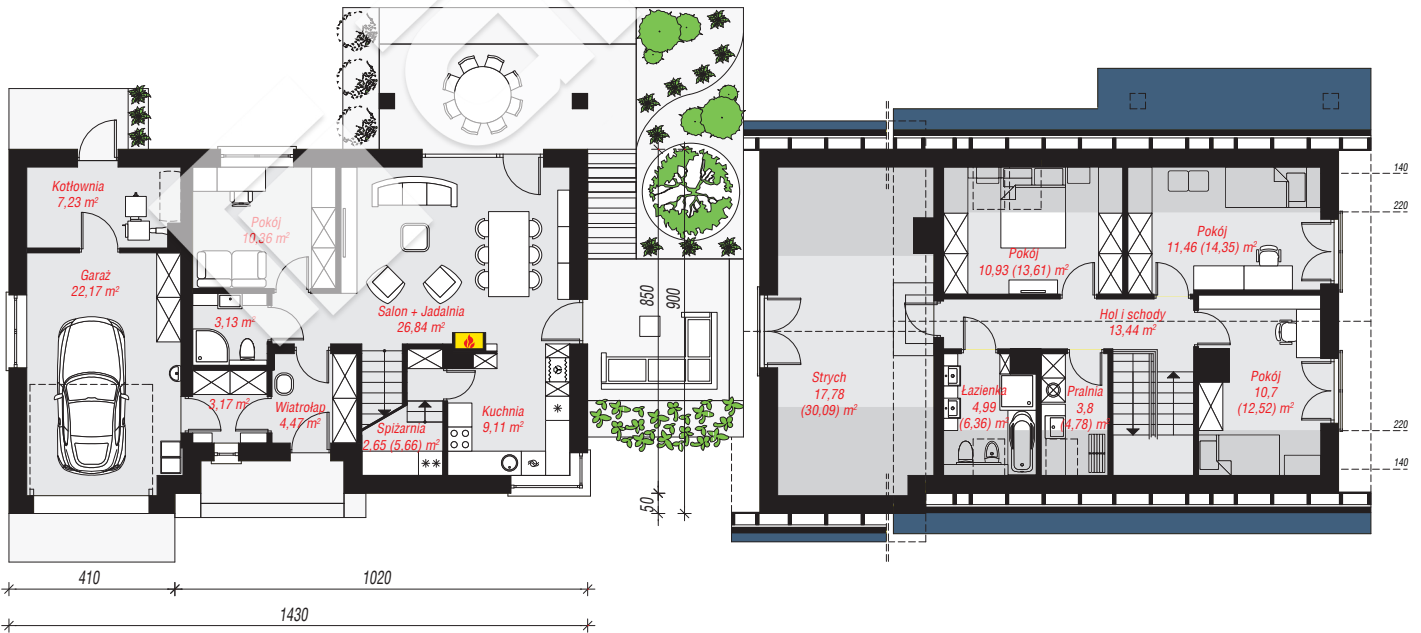
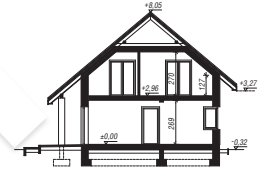
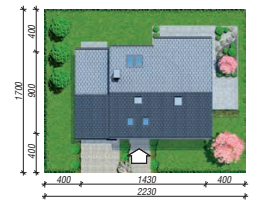
powierzchnia garażu: 22,17 m²
powierzchnia strychu: 17,78 m²
powierzchnia kotłowni: 7,23 m²

powierzchnia zabudowy: 124,53 m²
powierzchnia podłóg: 187,29 m²
kubatura: 778,79 m³
wysokość budynku: 8,37 m
powierzchnia dachu: 235,70 m²

min. wymiary działki: 17,00 x 22,30 m
po adaptacji*: 21,30 x 17,00 m
(Likwidacja okien na elewacji bocznej)

Technologia i konstrukcja

ściany: bloczek z betonu komórkowego H+H 24 cm, styropian Termo Organika 20 cm, tynk; **strop:** płyta żelbetowa; **ścianka kolankowa:** 127 cm; **dach:** dwuspadowy, nachylenie 40 st., więźba drewniana, dachówka ceramiczna, okno dachowe 4; **kocioł:** na paliwo stałe + alternatywnie gazowy



Do projektu możesz wprowadzić zmiany,
na które wyrazimy bezpłatną zgodę.

Zobacz dostępne wersje projektu,
wizualizacje wnętrz i zdjęcia z realizacji
na www.archon.pl