

Dom we floksach 2 (P)

PEŁNOBRANŻOWE ODBICIE LUSTRZANE

Dom jednorodzinny z poddaszem użytkowym 6 pokoi, 1 kuchnia, 3 łazienki, spiżarka, kotłownia, pralnia, garderoby, pomieszczenie gospodarcze, garaż, piwnica

powierzchnia domu: 163,24 m²
(bez garażu, piwnicy)

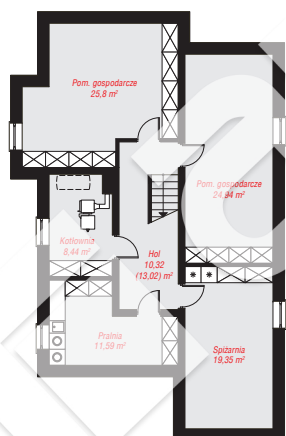
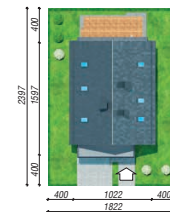
powierzchnia garażu: 19,05 m²
powierzchnia piwnicy: 100,44 m²

powierzchnia zabudowy: 136,09 m²
powierzchnia podłóg: 292,38 m²
kubatura: 1 264,70 m³
wysokość budynku: 9,15 m
powierzchnia dachu: 203,00 m²

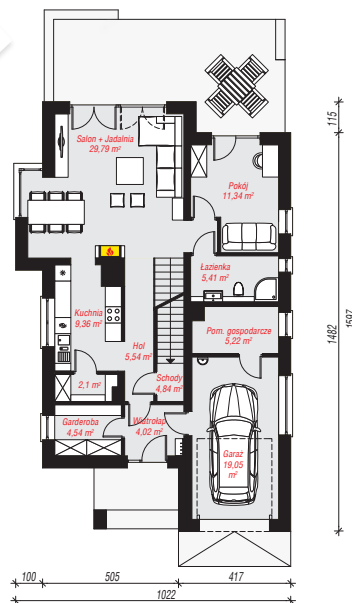
min. wymiary działki: 23,97 x 18,22 m

Technologia i konstrukcja

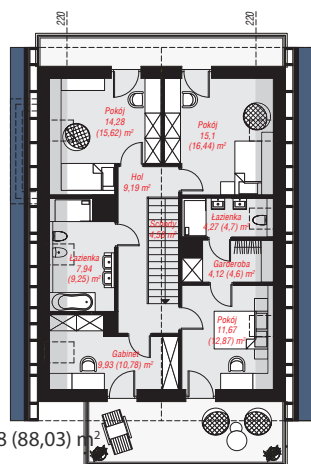
ściany: pustak ceramiczny Porotherm 25 cm, styropian Termo Organika 20 cm, tynk; **strop:** płyta żelbetowa; **ścianka kolankowa:** 166 cm; **dach:** dwuspadowy, nachylenie 40 st., więźba drewniana, dachówka ceramiczna, okno dachowe 4; **kocioł:** na paliwo stałe + alternatywnie gazowy



PIWNICA: 100,44 (103,14) m²



PARTER: 101,21 (0,00) m²



PODDASZE: 81,08 (88,03) m²



Do projektu możesz wprowadzić zmiany, na które wyrazimy bezpłatną zgodę.

Zobacz dostępne wersje projektu, wizualizacje wnętrz i zdjęcia z realizacji na www.archon.pl