

Dom w galach 2 (G)

Dom jednorodzinny parterowy
5 pokoi, 1 kuchnia, 2 łazienki, spiżarka, kotłownia,
pralnia, garderoby, garaż

powierzchnia domu: 120,60 m²
(bez kotłowni, garażu)

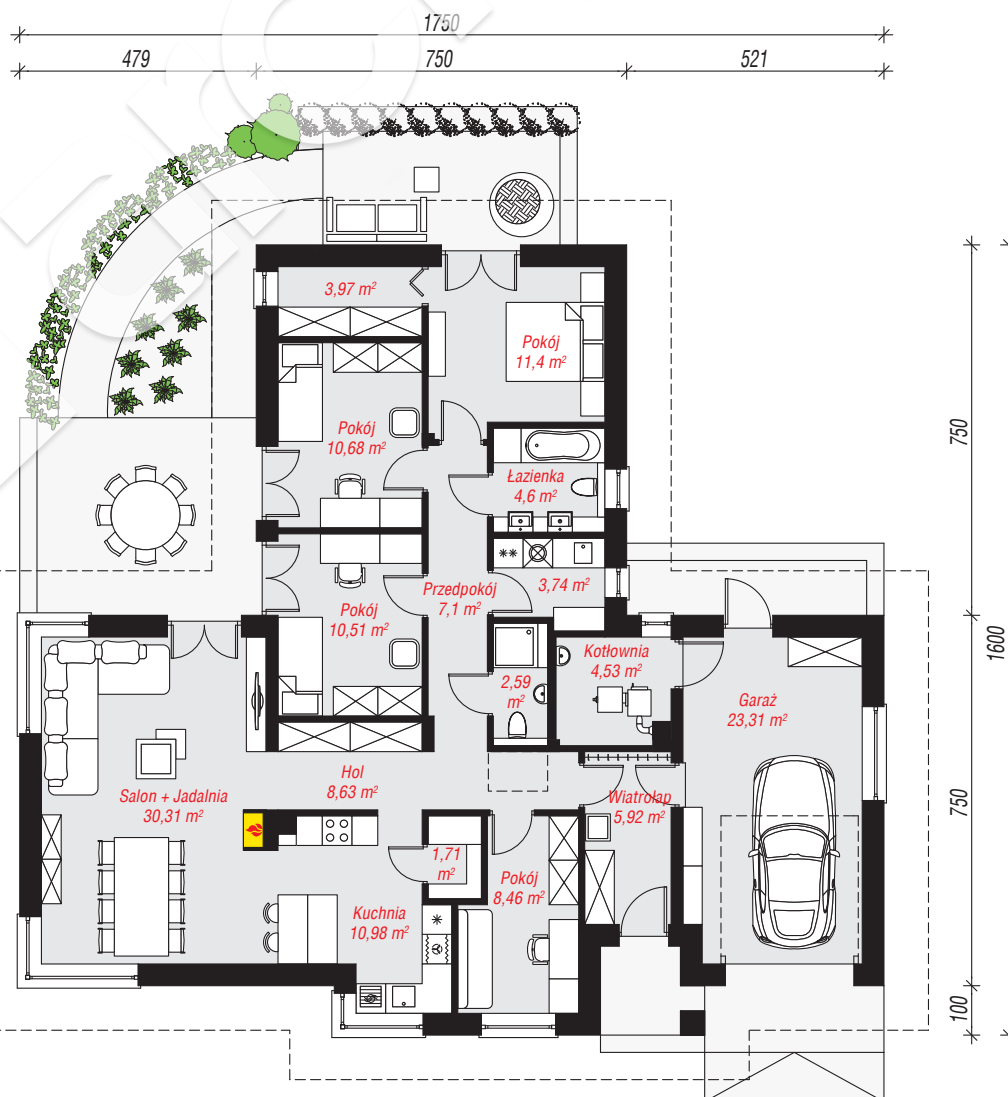
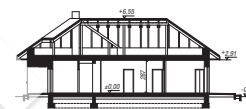
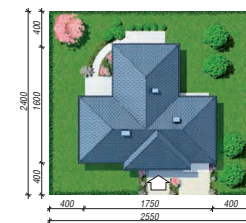
powierzchnia garażu: 23,31 m²
powierzchnia kotłowni: 4,53 m²

powierzchnia zabudowy: 196,34 m²
powierzchnia podłóg: 148,44 m²
kubatura: 1 058,47 m³
wysokość budynku: 6,86 m
powierzchnia dachu: 315,80 m²

min. wymiary działki: 24,00 x 25,50 m
po adaptacji*: 24,50 x 22,00 m
(Szerokość: likwidacja okna w garażu.
Długość: likwidacja wykusza na elewacji frontowej,
przeniesienie okna w sypialni głównej na elewację boczną.)

Technologia i konstrukcja

ściany: bloczek z betonu komórkowego H+H 24 cm,
styropian Termo Organika 20 cm, tynk; **strop:** płyta
żelbetowa; **dach:** czterospadowy, nachylenie 35 st.,
więźba drewniana, dachówka ceramiczna; **kocioł:** na
paliwo stałe + alternatywnie gazowy



PARTER: 148,44 (0,00) m²

Do projektu możesz wprowadzić zmiany,
na które wyrazimy bezpłatną zgodę.

Zobacz dostępne wersje projektu,
wizualizacje wnętrz i zdjęcia z realizacji
na www.archon.pl

