

Dom pod miłorzębem 7 (GR2N)

Dom dwurodzinny (jednorodzinny dwulokalowy) z poddaszem użytkowym
8 pokoi, 2 kuchnie, 2 łazienki, toaleta, garderoby, garaż

powierzchnia domu: 199,76 m²
(bez garażu)

powierzchnia garażu: 35,22 m²

powierzchnia zabudowy: 160,12 m²

powierzchnia podłóg: 242,36 m²

kubatura: 1 129,49 m³

wysokość budynku: 8,98 m

powierzchnia dachu: 187,50 m²

min. wymiary działki: 20,85 x 20,81 m

po adaptacji*: 20,81 x 20,55 m

(Skrócenie lukarny na elewacji ogrodowej)

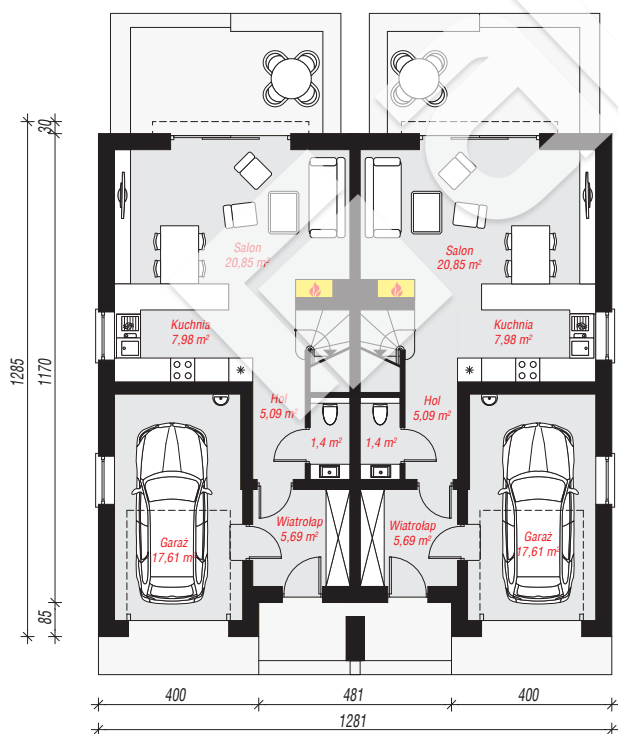
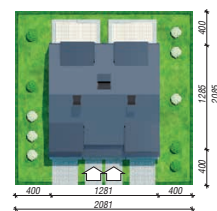
Technologia i konstrukcja

ściany: pustak ceramiczny Porotherm 25 cm, styropian Termo Organika 15 cm, tynk; **strop:** płyta żelbetowa;

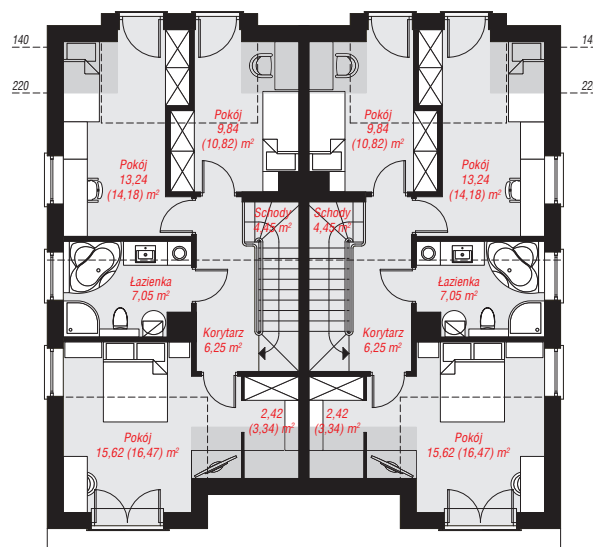
ścianka kolankowa: 130 cm; **dach:** dwuspadowy,

nachylenie 35 st., więźba drewniana, blacha; **kocioł:**

gazowy



PARTER: 117,24 (0,00) m²



PODDASZE: 117,74 (125,12) m²



Do projektu możesz wprowadzić zmiany, na które wyrazimy bezpłatną zgodę.

Zobacz dostępne wersje projektu, wizualizacje wnętrz i zdjęcia z realizacji na www.archon.pl