

# Dom w mekintoszach 6

PEŁNOBRANŻOWE ODBICIE LUSTRZANE

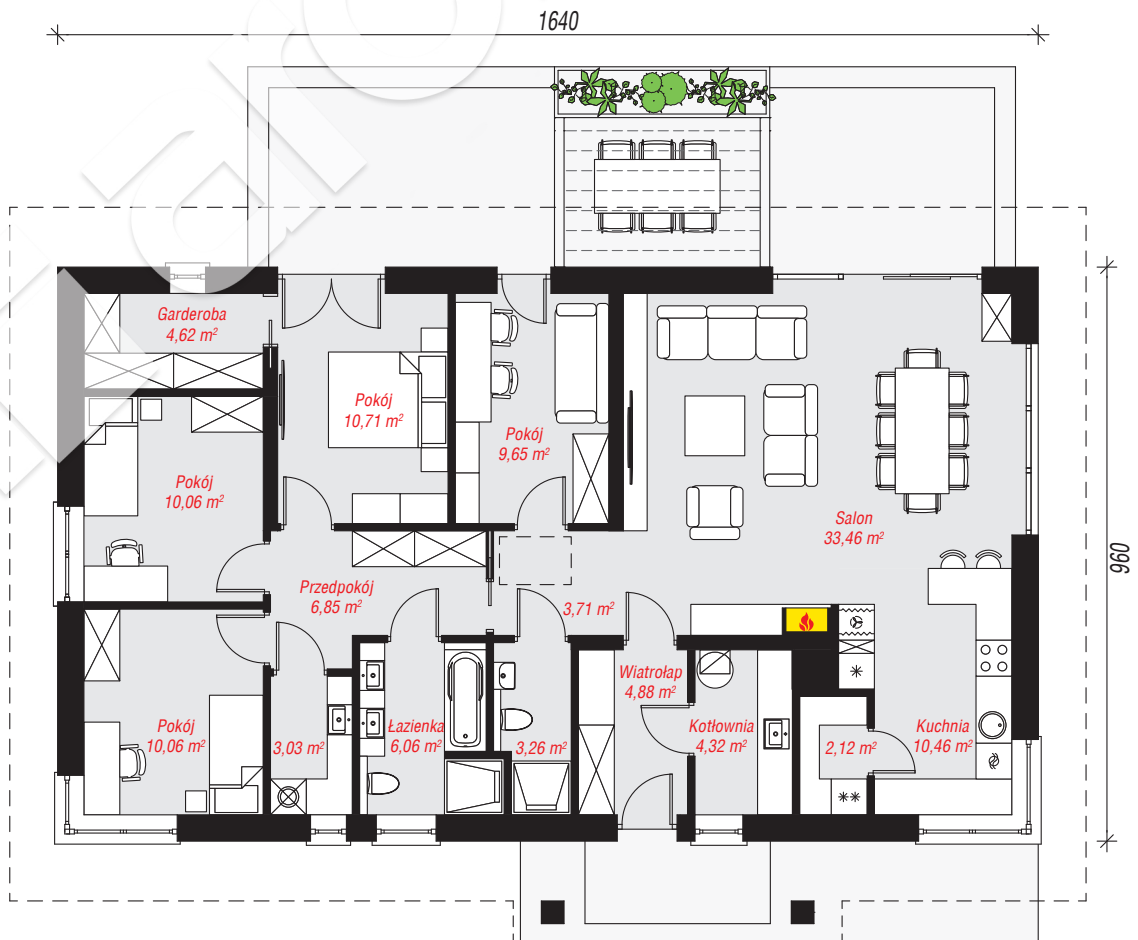
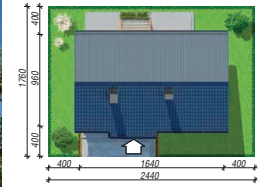
Dom jednorodzinny parterowy  
5 pokoi, 1 kuchnia, 2 łazienki, spiżarka, kotłownia,  
pralnia, garderoby

**powierzchnia domu:** 118,93 m<sup>2</sup>  
(bez kotłowni)

powierzchnia kotłowni: 4,32 m<sup>2</sup>  
powierzchnia zabudowy: 158,48 m<sup>2</sup>  
powierzchnia podłóg: 123,25 m<sup>2</sup>  
kubatura: 841,52 m<sup>3</sup>  
wysokość budynku: 6,73 m  
powierzchnia dachu: 245,40 m<sup>2</sup>  
min. wymiary działki: 17,60 x 24,40 m

## Technologia i konstrukcja

**ściany:** bloczek z betonu komórkowego H+H 24 cm, styropian Termo Organika 20 cm, tynk; **strop:** płyta żelbetowa; **dach:** dwuspadowy, nachylenie 30 st., więźba drewniana, dachówka ceramiczna; **kocioł:** gazowy, możliwość zamiany na paliwo stałe po adaptacji (pow. kotłowni do 6m<sup>2</sup>)



PARTER: 123,25 (0,00) m<sup>2</sup>



Do projektu możesz wprowadzić zmiany,  
na które wyrazimy bezpłatną zgodę.

Zobacz dostępne wersje projektu,  
wizualizacje wnętrz i zdjęcia z realizacji  
na [www.archon.pl](http://www.archon.pl)