

Dom w śnieguliczkach

PEŁNOBRANŻOWE ODBICIE LUSTRZANE

Dom jednorodzinny z poddaszem użytkowym
5 pokoi, 1 kuchnia, 2 łazienki, spiżarka, kotłownia,
pralnia, garderoby

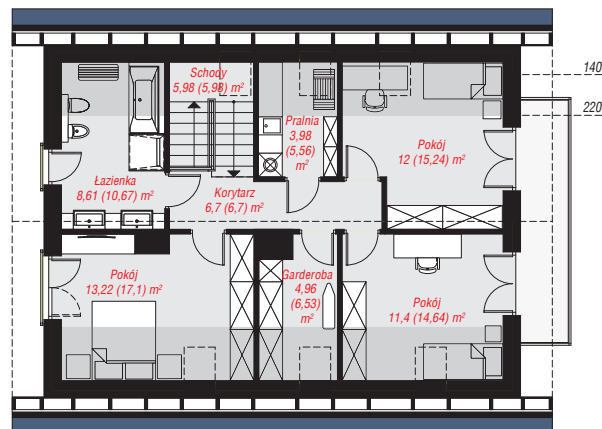
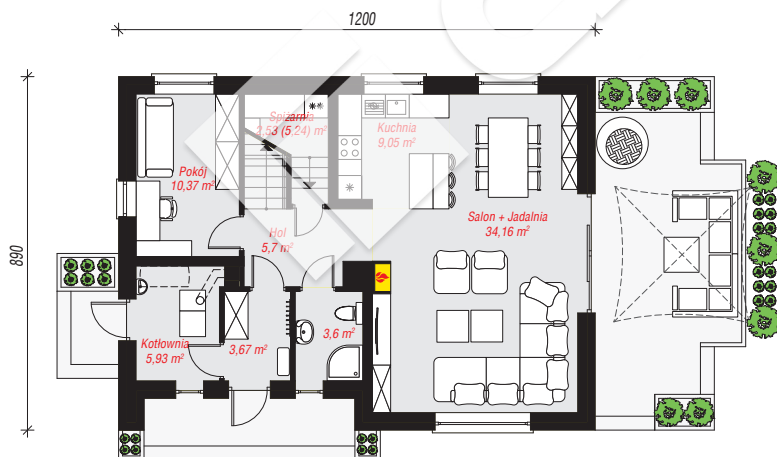
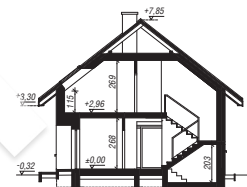
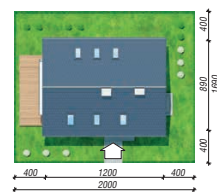
powierzchnia domu: 136,19 m²
(bez kotłowni)

powierzchnia kotłowni: 5,93 m²
powierzchnia zabudowy: 107,64 m²
powierzchnia podłóg: 160,14 m²
kubatura: 687,25 m³
wysokość budynku: 8,17 m
powierzchnia dachu: 184,70 m²

min. wymiary działki: 16,90 x 20,00 m
po adaptacji*: 19,00 x 16,90 m
(Likwidacja okien i drzwi zewnętrznych do kotłowni w ścianie bocznej. Doprojektowanie okien połaciowych w łazience i pokoju na poddaszu.)

Technologia i konstrukcja

ściany: bloczek z betonu komórkowego H+H 24 cm, styropian Termo Organika 20 cm, tynk; **strop:** płyta żelbetowa; **ścianka kolankowa:** 115 cm; **dach:** dwuspadowy, nachylenie 38 st., więźba drewniana, dachówka ceramiczna, okno dachowe 4; **kocioł:** na paliwo stałe + alternatywnie gazowy



PARTER: 75,27 (77,72) m²

PODDASZE: 66,85 (82,42) m²



Do projektu możesz wprowadzić zmiany, na które wyrazimy bezpłatną zgodę.

Zobacz dostępne wersje projektu, wizualizacje wnętrz i zdjęcia z realizacji na www.archon.pl