

# Dom w kliwiach 2 (G2)

PEŁNOBRANŻOWE ODBICIE LUSTRZANE

Dom jednorodzinny parterowy  
6 pokoi, 1 kuchnia, 2 łazienki, spiżarka, toaleta,  
kotłownia, pralnia, garderoby, garaż

**powierzchnia domu:** 239,22 m<sup>2</sup>  
(bez kotłowni, garażu)

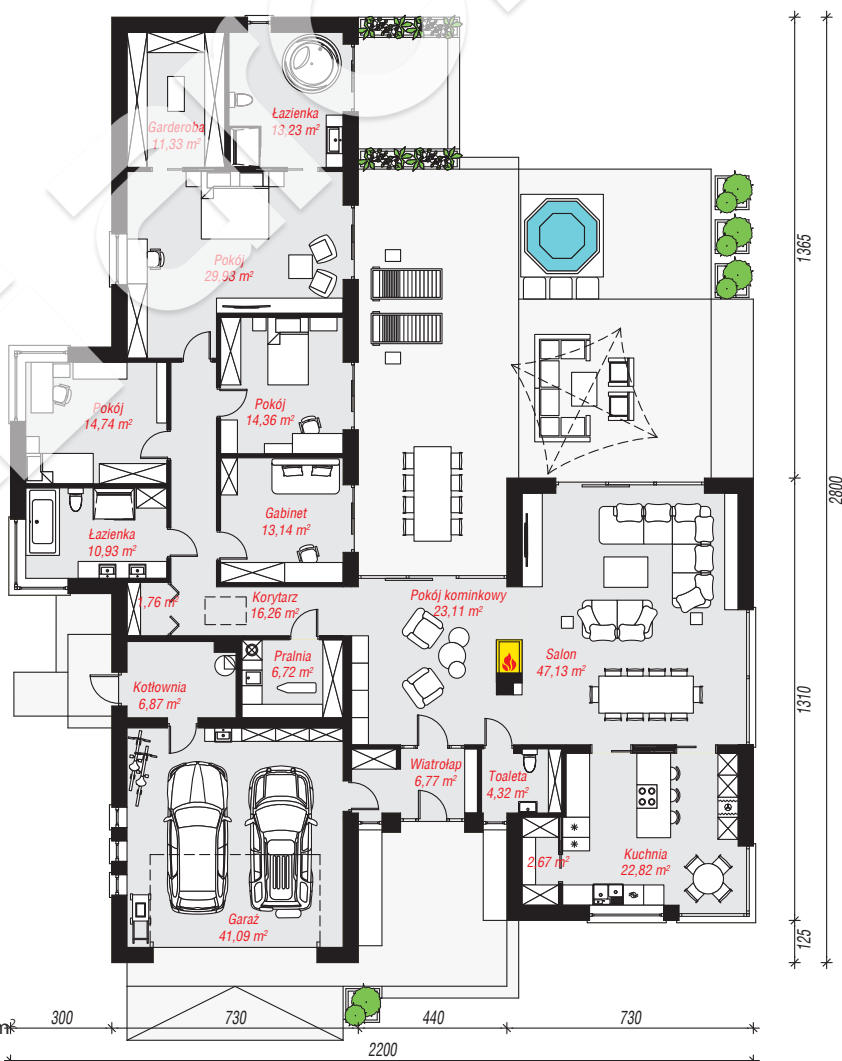
powierzchnia garażu: 41,09 m<sup>2</sup>  
powierzchnia kotłowni: 6,87 m<sup>2</sup>

powierzchnia zabudowy: 364,13 m<sup>2</sup>  
powierzchnia podłóg: 287,18 m<sup>2</sup>  
kubatura: 1 862,53 m<sup>3</sup>  
wysokość budynku: 6,28 m  
powierzchnia dachu: 539,60 m<sup>2</sup>

min. wymiary działki: 36,00 x 30,00 m  
po adaptacji\*: 29,00 x 35,00 m  
(Likwidacja okna na ścianie tylnej w łazience, przeniesienie okien na ściany boczne w pokoju i łazience.)

## Technologia i konstrukcja

**ściany:** pustak ceramiczny Porotherm 25 cm, styropian Termo Organika 20 cm, tynk; **strop:** płyta żelbetowa;  
**dach:** czterospadowy, nachylenie 30 st., więźba drewniana, dachówka ceramiczna; **kocioł:** gazowy, możliwość zamiany na paliwo stałe po adaptacji (pow. kotłowni powyżej 6m<sup>2</sup>)



Do projektu możesz wprowadzić zmiany, na które wyrazimy bezpłatną zgodę.

Zobacz dostępne wersje projektu, wizualizacje wnętrz i zdjęcia z realizacji na [www.archon.pl](http://www.archon.pl)

