

Dom w koniczynie 5

Dom jednorodzinny z poddaszem użytkowym
4 pokoje, 1 kuchnia, 2 łazienki, spiżarka, kotłownia,
pralnia, garderoba, garaż

powierzchnia domu: 119,73 m²
(bez kotłowni, garażu)

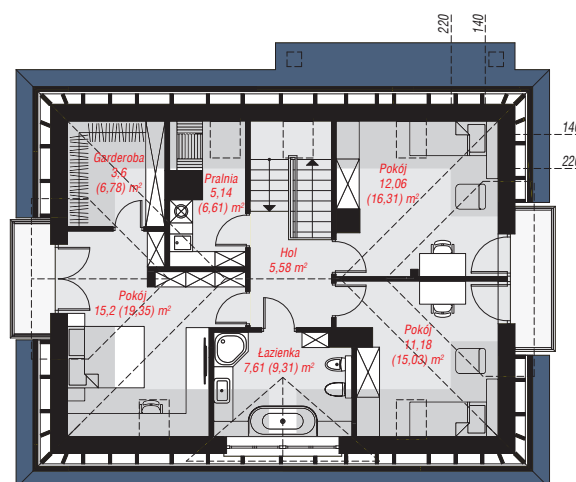
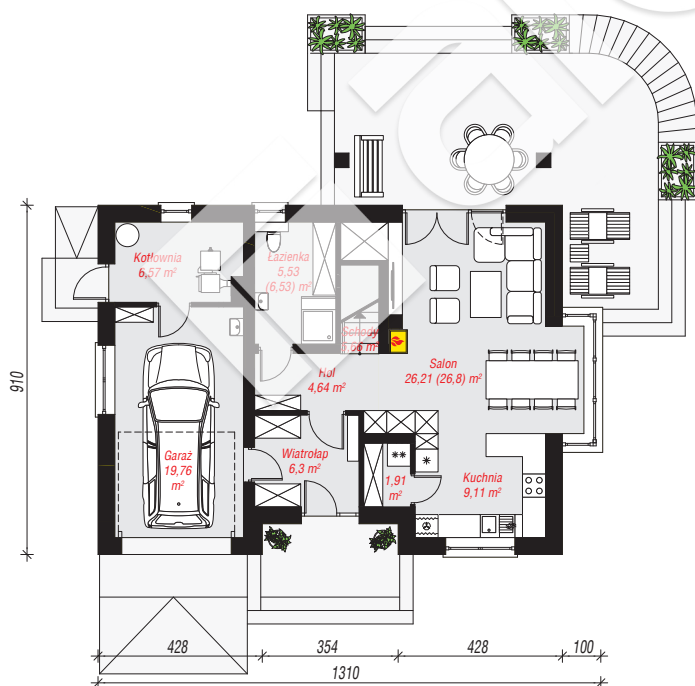
powierzchnia garażu: 19,76 m²
powierzchnia kotłowni: 6,57 m²

powierzchnia zabudowy: 114,68 m²
powierzchnia podłóg: 166,25 m²
kubatura: 740,59 m³
wysokość budynku: 8,90 m
powierzchnia dachu: 210,20 m²

min. wymiary działki: 17,10 x 21,10 m
po adaptacji*: 20,10 x 17,10 m
(Likwidacja wykusza.)

Technologia i konstrukcja

ściany: bloczek z betonu komórkowego H+H 24 cm,
styropian Termo Organika 20 cm, tynk; **strop:** płyta
żelbetowa; **ścianka kolankowa:** 110 cm; **dach:**
czterospadowy, nachylenie 42 st., więźba drewniana,
dachówka ceramiczna, okno dachowe 4; **kocioł:** na
paliwo stałe + alternatywnie gazowy



PARTER: 85,69 (87,28) m²

PODDASZE: 60,37 (78,97) m²



Do projektu możesz wprowadzić zmiany,
na które wyrazimy bezpłatną zgodę.

Zobacz dostępne wersje projektu,
wizualizacje wnętrz i zdjęcia z realizacji
na www.archon.pl