

# Dom w konicyńce 5

PEŁNOBRANŻOWE ODBICIE LUSTRZANE

Dom jednorodzinny z poddaszem użytkowym  
4 pokoje, 1 kuchnia, 2 łazienki, spiżarka, kotłownia,  
pralnia, garderoby, garaż

**powierzchnia domu:** 119,73 m<sup>2</sup>  
(bez kotłowni, garażu)

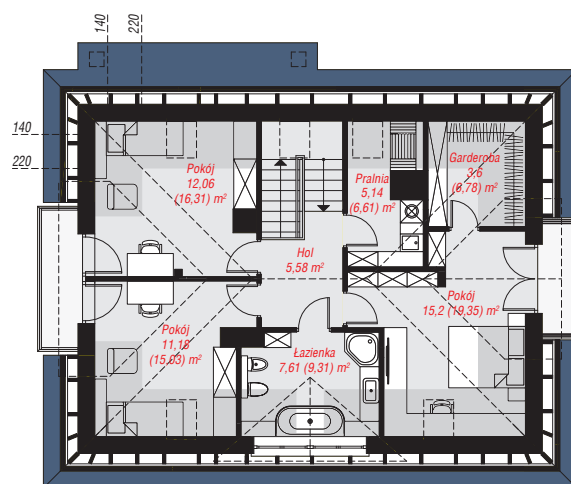
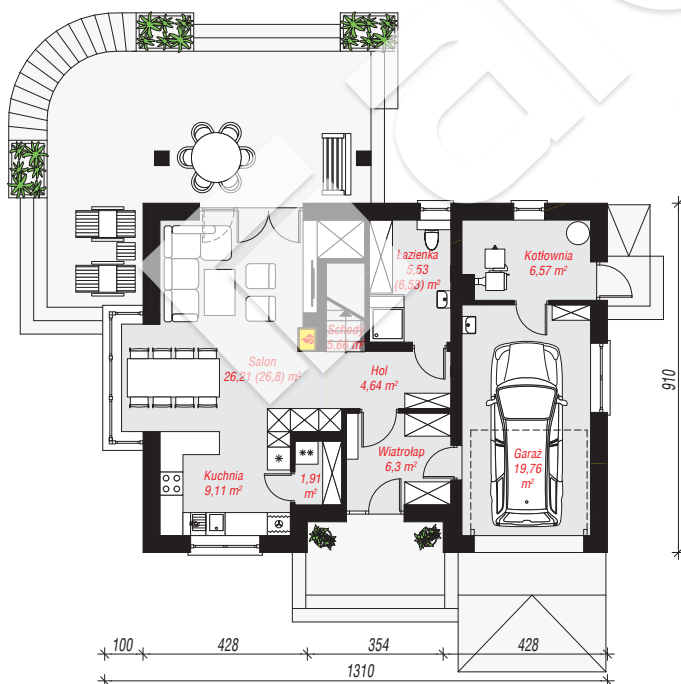
**powierzchnia garażu:** 19,76 m<sup>2</sup>  
**powierzchnia kotłowni:** 6,57 m<sup>2</sup>

**powierzchnia zabudowy:** 114,68 m<sup>2</sup>  
**powierzchnia podłóg:** 166,25 m<sup>2</sup>  
**kubatura:** 740,59 m<sup>3</sup>  
**wysokość budynku:** 8,90 m  
**powierzchnia dachu:** 210,20 m<sup>2</sup>

**min. wymiary działki:** 17,10 x 21,10 m  
**po adaptacji\*:** 20,10 x 17,10 m  
(Likwidacja wykusza.)

## Technologia i konstrukcja

**ściany:** bloczek z betonu komórkowego H+H 24 cm, styropian Termo Organika 20 cm, tynk; **strop:** płyta żelbetowa; **ścianka kolankowa:** 110 cm; **dach:** czterospadowy, nachylenie 42 st., więźba drewniana, dachówka ceramiczna, okno dachowe 4; **kocioł:** na paliwo stałe + alternatywnie gazowy



PARTER: 85,69 (87,28) m<sup>2</sup>

PODDASZE: 60,37 (78,97) m<sup>2</sup>



Do projektu możesz wprowadzić zmiany,  
na które wyrazimy bezpłatną zgodę.

Zobacz dostępne wersje projektu,  
wizualizacje wnętrz i zdjęcia z realizacji  
na [www.archon.pl](http://www.archon.pl)