

# Dom w orliczkach (G2)

PEŁNOBRANŻOWE ODBICIE LUSTRZANE

Dom jednorodzinny z poddaszem użytkowym  
5 pokoi, 1 kuchnia, 2 łazienki, spiżarka, kotłownia,  
pralnia, garderoby, garaż, strych

**powierzchnia domu:** 139,96 m<sup>2</sup>  
(bez kotłowni, garażu, strychu)

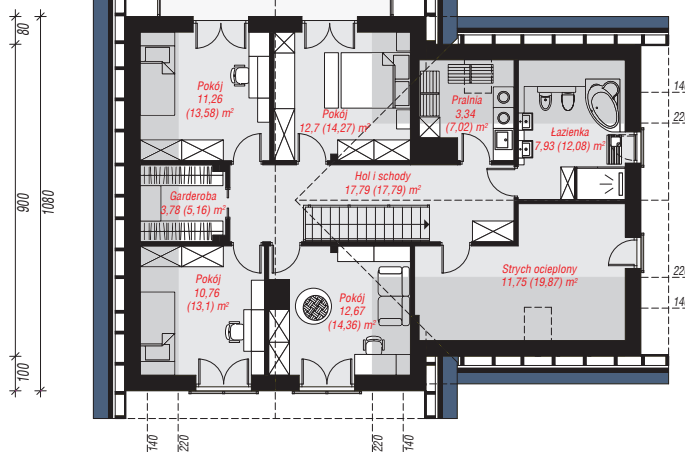
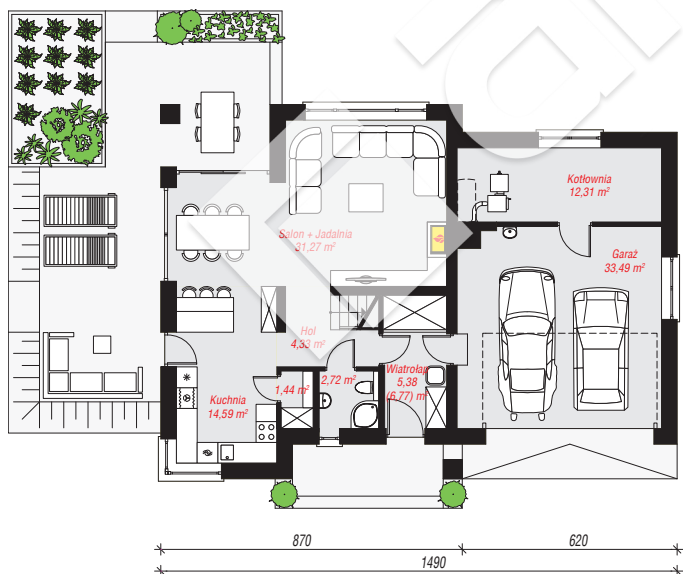
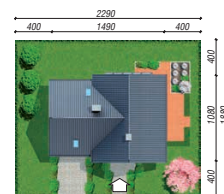
powierzchnia garażu: 33,49 m<sup>2</sup>  
powierzchnia strychu: 11,75 m<sup>2</sup>  
powierzchnia kotłowni: 12,31 m<sup>2</sup>

powierzchnia zabudowy: 150,79 m<sup>2</sup>  
powierzchnia podłóg: 224,15 m<sup>2</sup>  
kubatura: 995,64 m<sup>3</sup>  
wysokość budynku: 8,65 m  
powierzchnia dachu: 264,80 m<sup>2</sup>

min. wymiary działki: 18,80 x 22,90 m  
po adaptacji\*: 20,90 x 18,80 m  
(Likwidacja okien w elewacjach bocznych.)

## Technologia i konstrukcja

**ściany:** pustak ceramiczny Porotherm 25 cm, styropian Termo Organika 20 cm, tynk; **strop:** płyta żelbetowa;  
**ścianka kolankowa:** 121 cm; **dach:** dwuspadowy,  
nachylenie 42 st., więźba drewniana, dachówka ceramiczna, okno dachowe 3; **kocioł:** na paliwo stałe + alternatywnie gazowy



PARTER: 105,53 (106,92) m<sup>2</sup>

PODDASZE: 91,98 (117,23) m<sup>2</sup>



Do projektu możesz wprowadzić zmiany,  
na które wyrazimy bezpłatną zgodę.

Zobacz dostępne wersje projektu,  
wizualizacje wnętrz i zdjęcia z realizacji  
na [www.archon.pl](http://www.archon.pl)