

# Dom w idaredach (A)

PEŁNOBRANŻOWE ODBICIE LUSTRZANE

**archon**  
PROJEKTY DOMÓW

Dom jednorodzinny z poddaszem użytkowym  
5 pokoi, 1 kuchnia, 2 łazienki, spiżarka, kotłownia,  
pralnia, garderoby, garaż

**powierzchnia domu:** 129,66 m<sup>2</sup>  
(bez kotłowni, garażu)

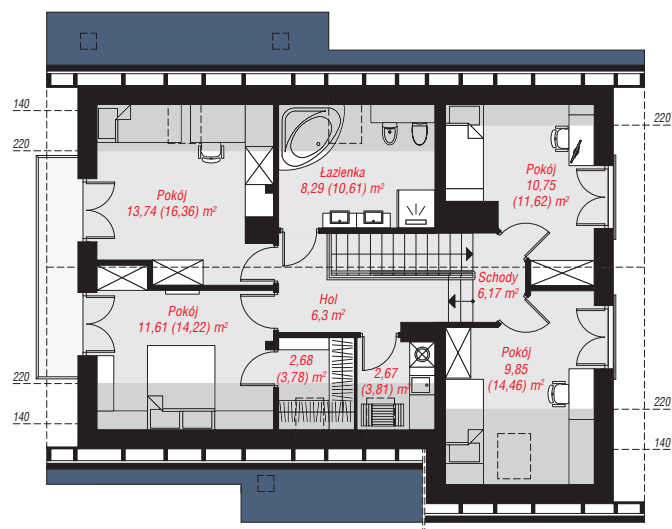
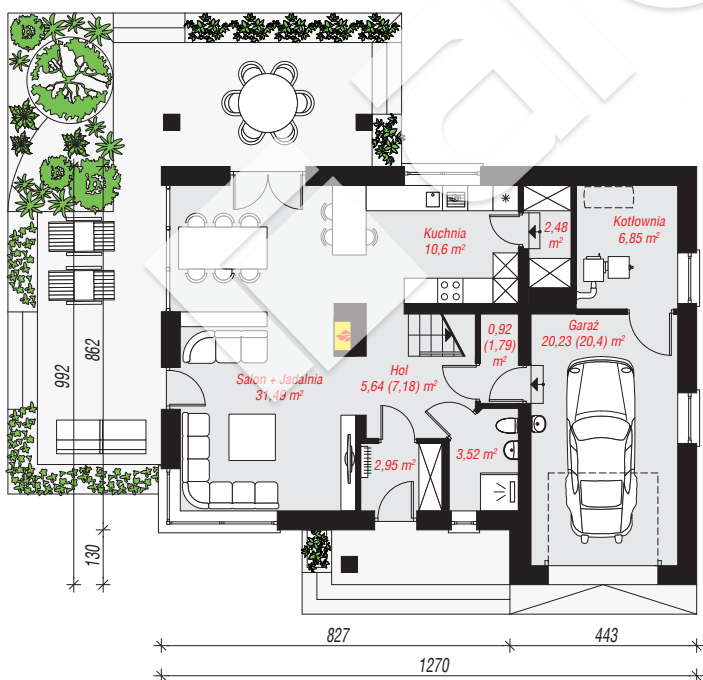
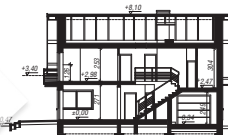
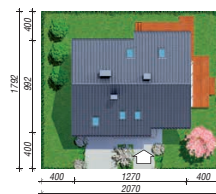
**powierzchnia garażu:** 20,23 m<sup>2</sup>  
**powierzchnia kotłowni:** 6,85 m<sup>2</sup>

**powierzchnia zabudowy:** 116,14 m<sup>2</sup>  
**powierzchnia podłóg:** 174,59 m<sup>2</sup>  
**kubatura:** 773,94 m<sup>3</sup>  
**wysokość budynku:** 8,57 m  
**powierzchnia dachu:** 209,77 m<sup>2</sup>

**min. wymiary działki:** 17,92 x 20,70 m  
po adaptacji\*: 19,70 x 17,92 m  
(Likwidacja okien na ścianie bocznej garażu oraz drzwi balkonowych. Doprojektowanie okien połączonych.)

## Technologia i konstrukcja

**ściany:** pustak ceramiczny TERMOton 25 cm, styropian Termo Organika 20 cm, tynk; **strop:** płyta żelbetowa;  
**ścianka kolankowa:** 126 cm; **dach:** dwuspadowy, nachylenie 40 st., więźba drewniana, dachówka ceramiczna, okno dachowe 3; **kocioł:** na paliwo stałe + alternatywnie gazowy



Do projektu możesz wprowadzić zmiany, na które wyrazimy bezpłatną zgodę.

Zobacz dostępne wersje projektu, wizualizacje wnętrz i zdjęcia z realizacji na [www.archon.pl](http://www.archon.pl)