

Dom w malinówkach 2

PEŁNOBRANŻOWE ODBICIE LUSTRZANE

Dom jednorodzinny z poddaszem użytkowym
5 pokoi, 1 kuchnia, 2 łazienki, spiżarka, kotłownia

powierzchnia domu: 99,70 m²
(bez kotłowni)

powierzchnia kotłowni: 3,06 m²

powierzchnia zabudowy: 78,91 m²

powierzchnia podłóg: 114,41 m²

kubatura: 515,53 m³

wysokość budynku: 8,37 m

powierzchnia dachu: 156,70 m²

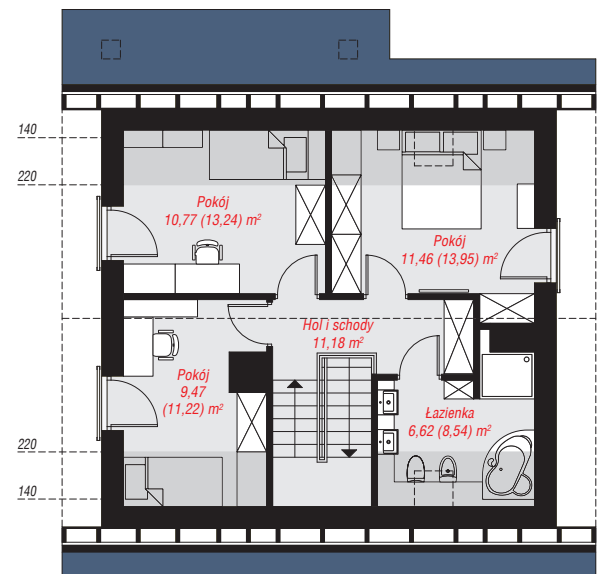
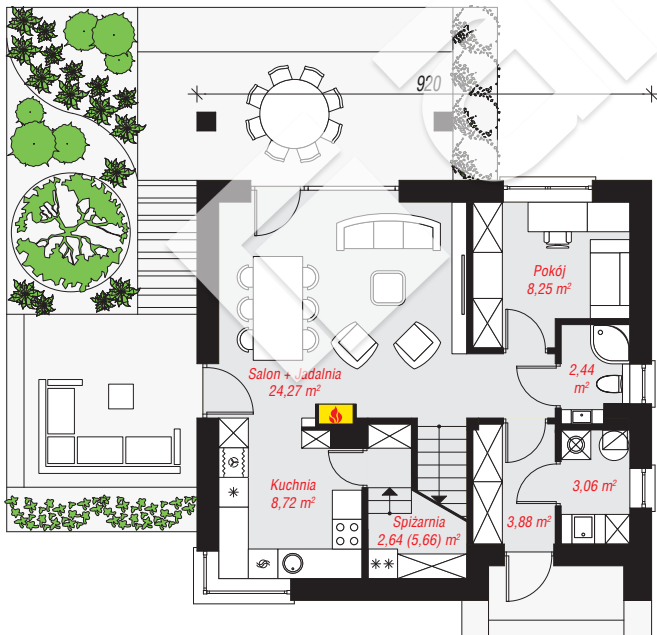
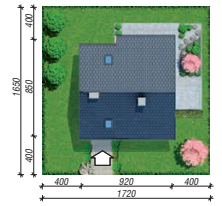
min. wymiary działki: 16,50 x 17,20 m

po adaptacji*: 14,70 x 16,50 m

(Likwidacja okien na elewacji bocznej, skrócenie okapów.)

Technologia i konstrukcja

ściany: bloczek z betonu komórkowego H+H 24 cm, styropian Termo Organika 20 cm, tynk; **strop:** płyta żelbetowa; **ścianka kolankowa:** 127 cm; **dach:** dwuspadowy, nachylenie 40 st., więźba drewniana, dachówka ceramiczna, okno dachowe 4; **kocioł:** gazowy



PARTER: 53,26 (56,28) m²

PODDASZE: 49,50 (58,13) m²



Do projektu możesz wprowadzić zmiany, na które wyrazimy bezpłatną zgodę.

Zobacz dostępne wersje projektu, wizualizacje wnętrz i zdjęcia z realizacji na www.archon.pl