

# Dom w malinówkach 2 (R2)

Dom dwurodzinny (jednorodzinny dwulokalowy) z poddaszem użytkowym  
10 pokoi, 2 kuchnie, 4 łazienki, spiżarka, kotłownia

**powierzchnia domu:** 198,62 m<sup>2</sup>  
(bez kotłowni)

powierzchnia kotłowni: 6,04 m<sup>2</sup>

powierzchnia zabudowy: 151,66 m<sup>2</sup>

powierzchnia podłóg: 227,90 m<sup>2</sup>

kubatura: 992,88 m<sup>3</sup>

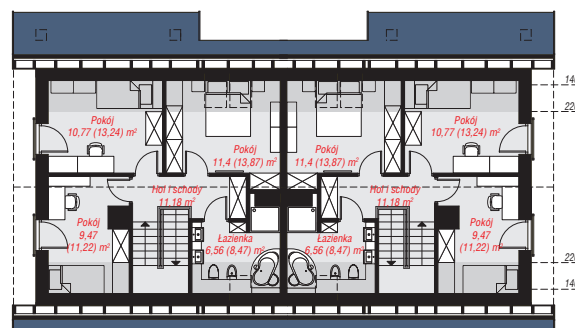
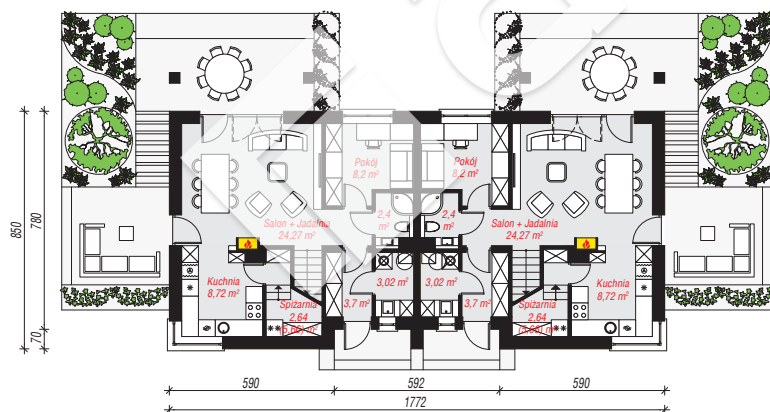
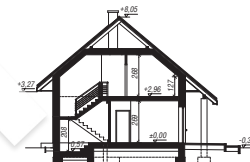
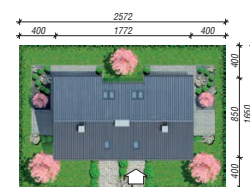
wysokość budynku: 8,37 m

powierzchnia dachu: 282,12 m<sup>2</sup>

min. wymiary działki: 16,50 x 25,72 m

## Technologia i konstrukcja

**ściany:** bloczek z betonu komórkowego H+H 24 cm, styropian Termo Organika 20 cm, tynk; **strop:** płyta żelbetowa; **ścianka kolankowa:** 127 cm; **dach:** dwuspadowy, nachylenie 40 st., więźba drewniana, dachówka ceramiczna, okno dachowe 4; **kocioł:** gazowy, możliwość zamiany na paliwo stałe po adaptacji (pow. kotłowni do 6m<sup>2</sup>)



PARTER: 105,90 (111,94) m<sup>2</sup>

PODDASZE: 98,76 (115,96) m<sup>2</sup>



Do projektu możesz wprowadzić zmiany, na które wyrazimy bezpłatną zgodę.

Zobacz dostępne wersje projektu, wizualizacje wnętrz i zdjęcia z realizacji na [www.archon.pl](http://www.archon.pl)