

# Dom w żurawkach 7 (G2)

Dom jednorodzinny z poddaszem użytkowym  
5 pokoi, 1 kuchnia, 2 łazienki, spiżarka, kotłownia,  
pralnia, garderoby, garaż

**powierzchnia domu:** 109,46 m<sup>2</sup>  
(bez kotłowni, garażu)

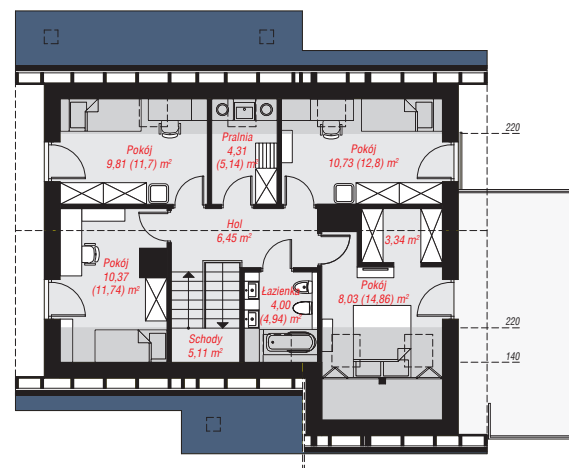
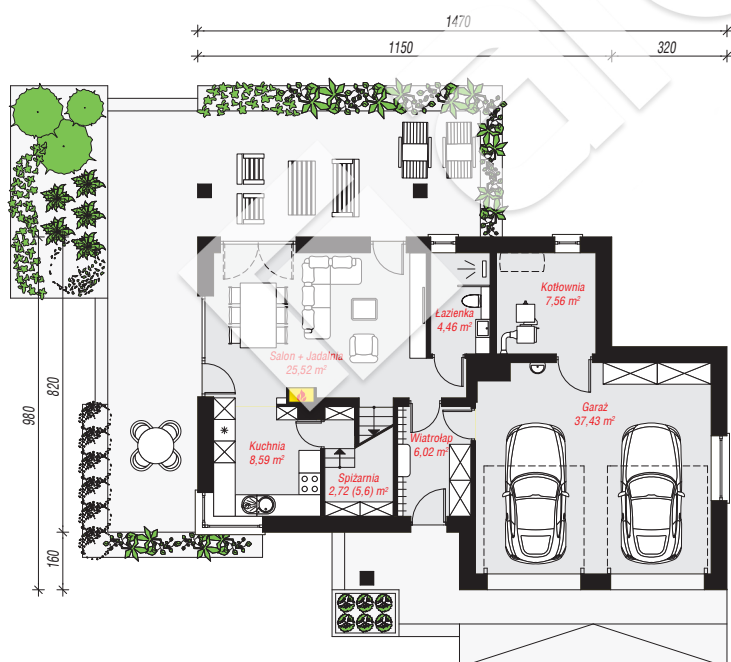
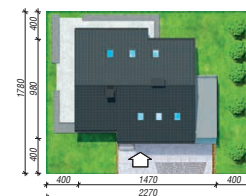
powierzchnia garażu: 37,43 m<sup>2</sup>  
powierzchnia kotłowni: 7,56 m<sup>2</sup>

powierzchnia zabudowy: 123,65 m<sup>2</sup>  
powierzchnia podłóg: 171,26 m<sup>2</sup>  
kubatura: 747,25 m<sup>3</sup>  
wysokość budynku: 8,37 m  
powierzchnia dachu: 195,76 m<sup>2</sup>

min. wymiary działki: 17,80 x 22,70 m  
po adaptacji\*: 21,70 x 17,80 m  
(Likwidacja okna w garażu.)

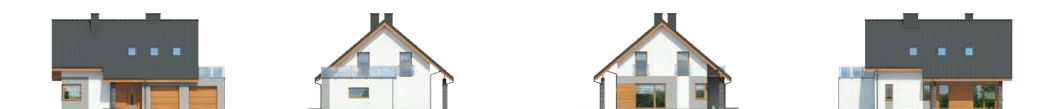
## Technologia i konstrukcja

**ściany:** bloczek z betonu komórkowego H+H 24 cm,  
styropian Termo Organika 20 cm, tynk; **strop:** płyta  
żelbetowa; **ścianka kolankowa:** 139 cm; **dach:**  
dwuspadowy, nachylenie 40 st., więźba drewniana,  
dachówka ceramiczna, okno dachowe 4; **kocioł:** na  
paliwo stałe + alternatywnie gazowy



PARTER: 92,30 (95,18) m<sup>2</sup>

PODDASZE: 62,15 (76,08) m<sup>2</sup>



Do projektu możesz wprowadzić zmiany,  
na które wyrazimy bezpłatną zgodę.

Zobacz dostępne wersje projektu,  
wizualizacje wnętrz i zdjęcia z realizacji  
na [www.archon.pl](http://www.archon.pl)