

Dom w żurawkach 7 (G2)

PEŁNOBRANŻOWE ODBICIE LUSTRZANE

archon
PROJEKTY DOMÓW

Dom jednorodzinny z poddaszem użytkowym
5 pokoi, 1 kuchnia, 2 łazienki, spiżarka, kotłownia,
pralnia, garderoby, garaż

powierzchnia domu: 109,46 m²
(bez kotłowni, garażu)

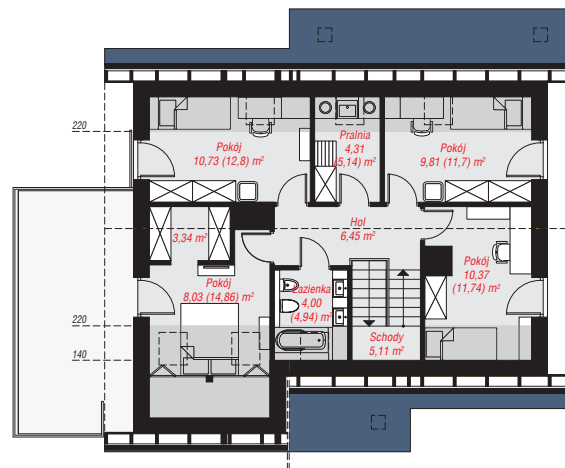
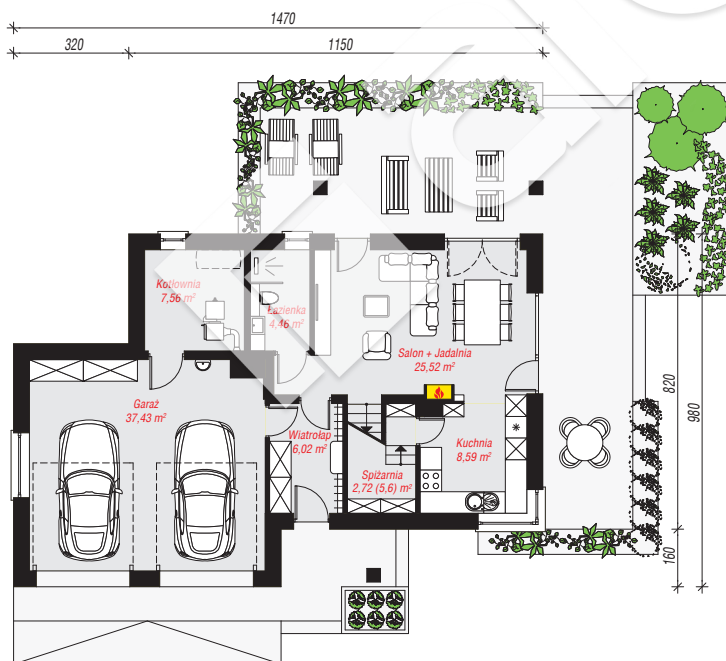
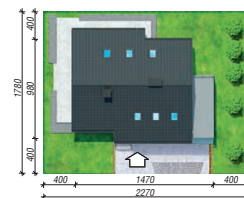
powierzchnia garażu: 37,43 m²
powierzchnia kotłowni: 7,56 m²

powierzchnia zabudowy: 123,65 m²
powierzchnia podłóg: 171,26 m²
kubatura: 747,25 m³
wysokość budynku: 8,37 m
powierzchnia dachu: 195,76 m²

min. wymiary działki: 17,80 x 22,70 m
po adaptacji*: 21,70 x 17,80 m
(Likwidacja okna w garażu.)

Technologia i konstrukcja

ściany: bloczek z betonu komórkowego H+H 24 cm,
styropian Termo Organika 20 cm, tynk; **strop:** płyta
żelbetowa; **ścianka kolankowa:** 139 cm; **dach:**
dwuspadowy, nachylenie 40 st., więźba drewniana,
dachówka ceramiczna, okno dachowe 4; **kocioł:** na
paliwo stałe + alternatywnie gazowy



PARTER: 92,30 (95,18) m²

PODDASZE: 62,15 (76,08) m²



Do projektu możesz wprowadzić zmiany,
na które wyrazimy bezpłatną zgodę.

Zobacz dostępne wersje projektu,
wizualizacje wnętrz i zdjęcia z realizacji
na www.archon.pl