

Willa Julia 8 (P)

Dom jednorodzinny piętrowy
6 pokoi, 1 kuchnia, 2 łazienki, spiżarnia, kottownia,
pralnia, garderoby, garaż, piwnica

powierzchnia domu: 163,51 m²
(bez piwnic)

powierzchnia piwnic: 86,89 m²

powierzchnia zabudowy: 111,92 m²

powierzchnia podłóg: 254,69 m²

kubatura: 1 097,08 m³

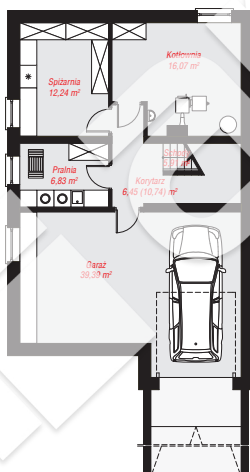
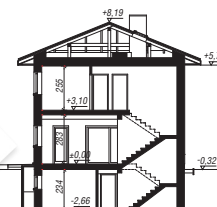
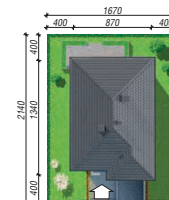
wysokość budynku: 8,51 m

powierzchnia dachu: 166,20 m²

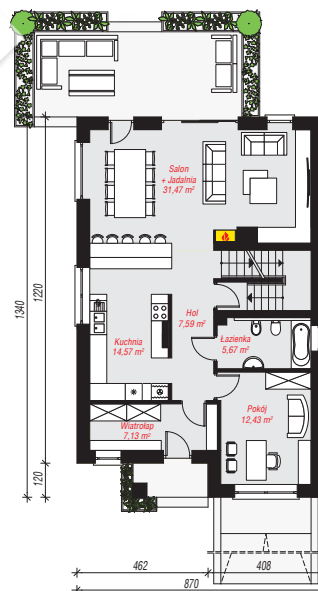
min. wymiary działki: 21,40 x 16,70 m

Technologia i konstrukcja

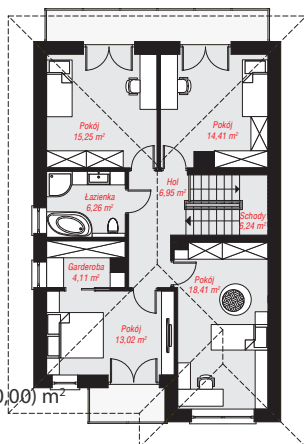
ściany: pustak ceramiczny Porotherm 25 cm, styropian Termo Organika 20 cm, tynk; **strop:** płyta żelbetowa;
dach: czterospadowy, nachylenie 22 st., więźba drewniana, dachówka ceramiczna; **kocioł:** na paliwo stałe + alternatywnie gazowy



PIWNICA: 86,89 (91,18) m²



PARTER: 78,86 (0,00) m²



PIĘTRO: 84,65 (0,00) m²



Do projektu możesz wprowadzić zmiany,
na które wyrazimy bezpłatną zgodę.

Zobacz dostępne wersje projektu,
wizualizacje wnętrz i zdjęcia z realizacji
na www.archon.pl