

Dom w tarninach

PEŁNOBRANŻOWE ODBICIE LUSTRZANE

archon
PROJEKTY DOMÓW

Dom jednorodzinny z poddaszem użytkowym
6 pokoi, 1 kuchnia, 3 łazienki, spiżarka, kotłownia,
pralnia, garderoby, garaż

powierzchnia domu: 164,31 m²
(bez kotłowni, garażu)

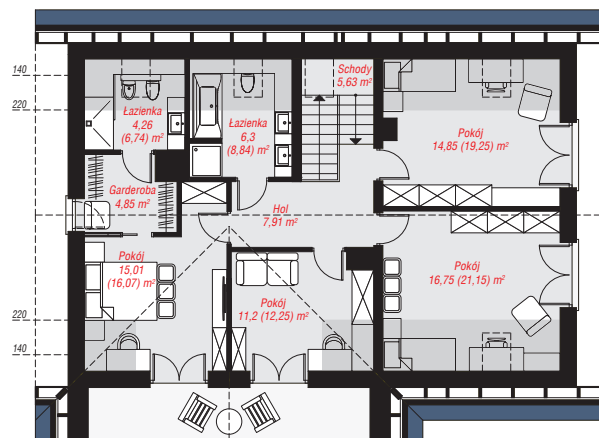
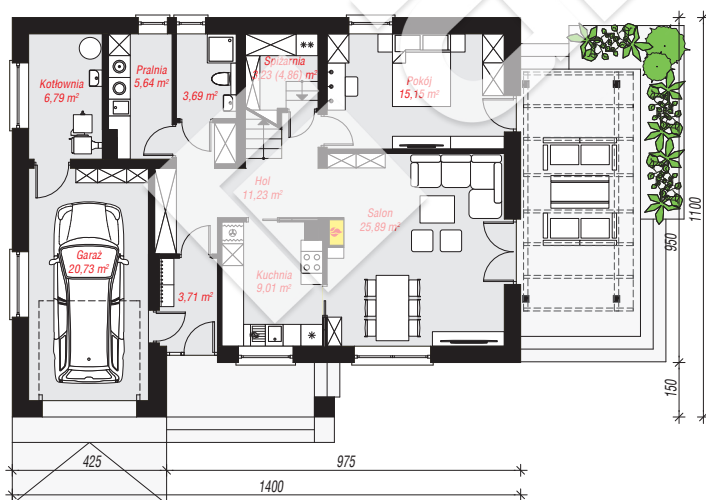
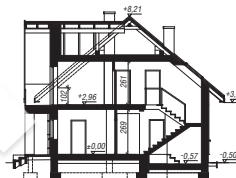
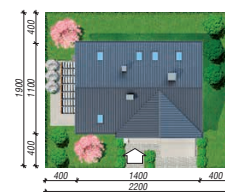
powierzchnia garażu: 20,73 m²
powierzchnia kotłowni: 6,79 m²

powierzchnia zabudowy: 140,38 m²
powierzchnia podłóg: 209,39 m²
kubatura: 957,54 m³
wysokość budynku: 8,71 m
powierzchnia dachu: 241,42 m²

min. wymiary działki: 19,00 x 22,00 m
po adaptacji*: 21,00 x 19,00 m
(Likwidacja okien w ścianie bocznej.)

Technologia i konstrukcja

ściany: pustak ceramiczny Porotherm 25 cm, styropian Termo Organika 20 cm, tynk; **strop:** płyta żelbetowa;
ścianka kolankowa: 102 cm; **dach:** dwuspadowy,
nachylenie 40 st., więźba drewniana, dachówka
ceramiczna, okno dachowe 4; **kocioł:** na paliwo stałe +
alternatywnie gazowy



PARTER: 105,07 (106,70) m²

PODDASZE: 86,76 (102,69) m²



Do projektu możesz wprowadzić zmiany,
na które wyrazimy bezpłatną zgodę.

Zobacz dostępne wersje projektu,
wizualizacje wnętrz i zdjęcia z realizacji
na www.archon.pl