

# Dom w malinówkach 3

PEŁNOBRANŻOWE ODBICIE LUSTRZANE

Dom jednorodzinny z poddaszem użytkowym  
5 pokoi, 1 kuchnia, 2 łazienki, spiżarka, kotłownia,  
pralnia, garderoby, garaż, strych

**powierzchnia domu: 115,05 m<sup>2</sup>**  
(bez kotłowni, garażu, strychu)

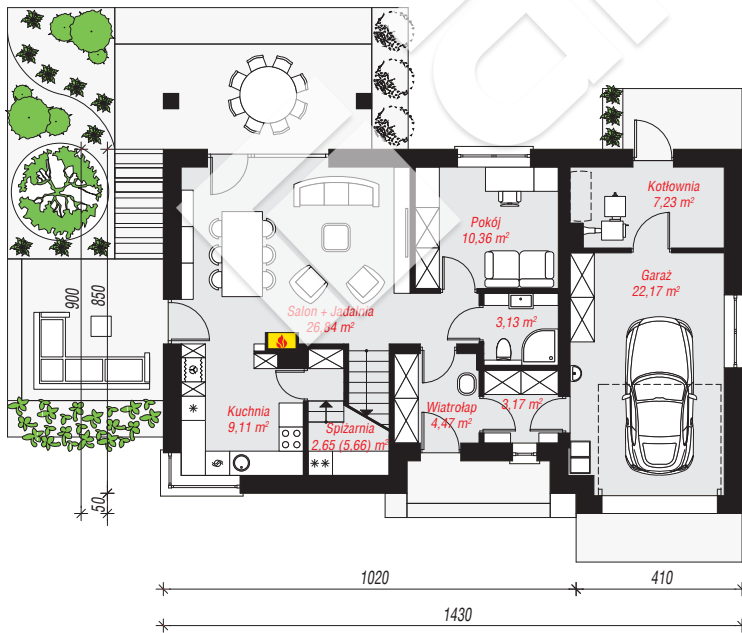
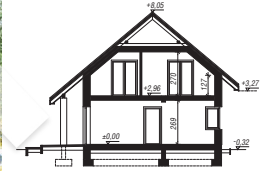
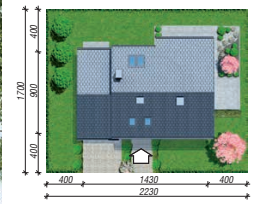
powierzchnia garażu: 22,17 m<sup>2</sup>  
powierzchnia strychu: 17,78 m<sup>2</sup>  
powierzchnia kotłowni: 7,23 m<sup>2</sup>

powierzchnia zabudowy: 124,53 m<sup>2</sup>  
powierzchnia podłóg: 187,29 m<sup>2</sup>  
kubatura: 778,79 m<sup>3</sup>  
wysokość budynku: 8,37 m  
powierzchnia dachu: 235,70 m<sup>2</sup>

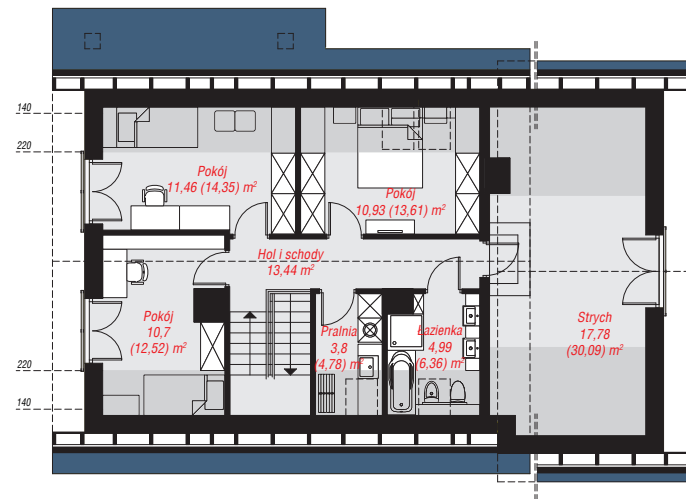
min. wymiary działki: 17,00 x 22,30 m  
po adaptacji\*: 21,30 x 17,00 m  
(Likwidacja okien na elewacji bocznej)

## Technologia i konstrukcja

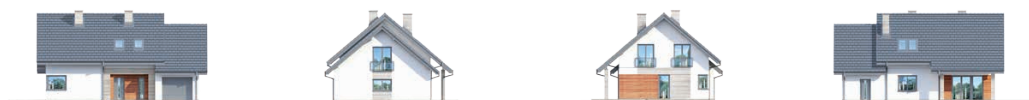
**ściany:** bloczek z betonu komórkowego H+H 24 cm, styropian Termo Organika 20 cm, tynk; **strop:** płyta żelbetowa; **ścianka kolankowa:** 127 cm; **dach:** dwuspadowy, nachylenie 40 st., więźba drewniana, dachówka ceramiczna, okno dachowe 4; **kocioł:** na paliwo stałe + alternatywnie gazowy



PARTER: 89,13 (92,14) m<sup>2</sup>



PODDASZE: 73,10 (95,15) m<sup>2</sup>



Do projektu możesz wprowadzić zmiany,  
na które wyrazimy bezpłatną zgodę.

Zobacz dostępne wersje projektu,  
wizualizacje wnętrz i zdjęcia z realizacji  
na [www.archon.pl](http://www.archon.pl)